

米国会社四季報

U.S. Company Handbook

春・秋
年2回
刊行

投資に! この一冊でダイナミックに動く
ビジネスに! 米国企業の今がわかる!!

ぐっと身近になった米国株投資を「四季報」が完全サポート!

- 世界の代表銘柄S&P500企業+話題の新興・成長企業を完全収録
- 株価チャートと“四季報レイアウト”で企業と株価の実態が一目でわかる
- 業績3期予想、経営者の年収など、本家「会社四季報」にもないユニークデータ
- 米国ETF(上場投資信託)も200銘柄以上を網羅
- 連続増配やIoTなど米国相場の注目テーマ、身近なブランド、類似日本企業など別掲してつかみやすく



1 会社全体の輪郭を知りたい!

豊富なデータをコンパクトに収録

所在地、設立年、従業員数、代表者などの基本データや、バランスシート、キャッシュフロー計算書、設備投資や研究開発費などの主要指標のほか、ライバル企業、同業種の日本企業や関連ワードなど日本の『会社四季報』にも劣らない、会社の輪郭を知るための豊富なデータをコンパクトに収録しています。

2 2 どんな会社?

戦略と競合で会社をつかむ

世界トップ級の会社になるには必ずその理由があります。企業概況ではその会社が発展したポイントを一口で紹介し、ライバル企業や同業種の日本企業でわかりやすく会社の概要をつかむことができます。投資にもM&Aなどのビジネスにも役立つ内容です。

3 3 業績の動向を知りたい

最大3期分の業績予想を掲載

過去5期および今期から3期の業績予想を掲載。営業収益、純利益、希薄化後EPS、配当など主要業績については上場以降最大5期分をフォロー、さらに業績予想として最大3期分の「S&P CIQ コンセンサス予想」を掲載しています。

Nike, Inc.

NKE

ナイキ

【設立】1964年
【上場】1990.10
【決算】5月

【本社】One Bowerman Drive, Beaverton, OR 97005-6453(オレゴン州)
【上場市場】NYSE 【従業員】<14.5>56,500名 【URL】www.nikeinc.com

【代表者】Mark Parker(CEO, President) / 年間現金報酬(2014): 8.7百万USD

【企業概況】スポーツ関連用品を取り扱う世界最大の企業。スポーツシューズ製品の開発に注力。NikeとロゴマークのSwoosh(スウッシュ)は約170カ国で商標登録。エア技術を用いたフットウエア商品の販売・生産に関する世界的ライセンスを所有している。完全子会社にコンバース、ハーレーインターナショナルなどがあり、アパレルにも展開。北米が全売上の約40%、中国(10%)や新興市場(15%)が成長。

【業績概況】2015年第3四半期は各地域でナイキブランドの販売好調。コンバースブランドも北米、ヨーロッパの一部で好調に推移し、売上が前期比7%増、純利益も16%増となった。今後もナイキブランド製品出荷見通しは前期比2%増ペースが見込まれる。

【ライバル企業】Adidas AG、V.F.、Under Armour、Puma、FAST RETAILING USA
【同業種の日本企業】アシックス、ミズノ、デサント、ゴールドウイン

【主な日本法人】ナイキジャパン

【主要顧客】-

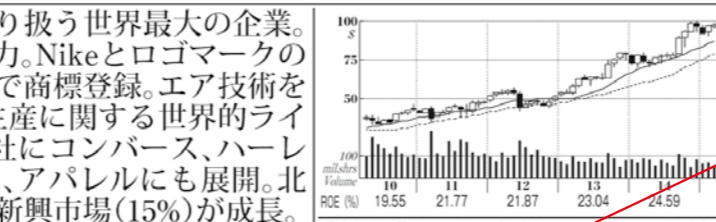
【採用インデックス】NYダウ工業株30種、S&P500、ラッセル1000、S&P100
【S&P格付】AA-

【監査法人】PricewaterhouseCoopers

【財務】(百万USD)	<14.5>	<13.5>
総資産	18,594	17,545
自己資本	10,824	11,087
自己資本比率(%)	58.21	63.16
1株当たり純資産(USD)	12.44	12.39
非支配持分
有利子負債	1,433	1,420
【キャッシュフロー】(百万USD)		
営業CF	3,003	2,968
投資CF	▲1,207	▲940
財務CF	▲2,914	▲1,045
現金同等物	2,220	3,337
フリーCF	3,771	4,081

【指標等】(百万USD)	<14.5>	<15.5予>
ROE	24.59	28.87
ROA	20.37	22.47
設備投資	794	964
減価償却	521	595
研究開発

【業績】(百万USD)	営業収益	EBIT	税前利益	純利益	基本1株益	希薄化後1株益	1株配	【四半期】	営業収益	希1株益	1株配
10. 5	19,014	2,474	2,517	1,907	1.96	1.93	0.53	14. 2	6,972	0.76	0.24
11. 5	20,117	2,841	2,862	2,133	2.24	2.20	0.6	14. 5	7,425	0.77	0.24
12. 5	23,331	3,069	3,011	2,211	2.40	2.35	0.7	14. 8	7,982	1.09	0.24
13. 5	25,313	3,238	3,256	2,472	2.75	2.70	0.81	14.11	7,380	0.74	0.28
14. 5	27,799	3,680	3,544	2,693	3.05	2.97	0.93	15. 2	7,460	0.89	0.28
15. 5予	30,790	4,178	4,126	3,124	-	3.55	1.04584	15. 5予	7,797	0.89	0.27817
16. 5予	33,162	4,641	4,593	3,471	-	4.04	1.17043	15. 8予	8,404	1.17	0.27765
17. 5予	35,873	5,121	5,083	3,862	-	4.62	1.33584	15.11予	7,846	0.84	0.30132



【株価】(USD)	高値	安値
15.1	97.45	92.03
15.2	97.41	90.69
15.3	98.86	95.18

【株価指標】	(倍)
予想PER<15.5>	27.70
実績PER<14.5>	25.90
PBR	6.18
予想配当利回り(%)	1.06

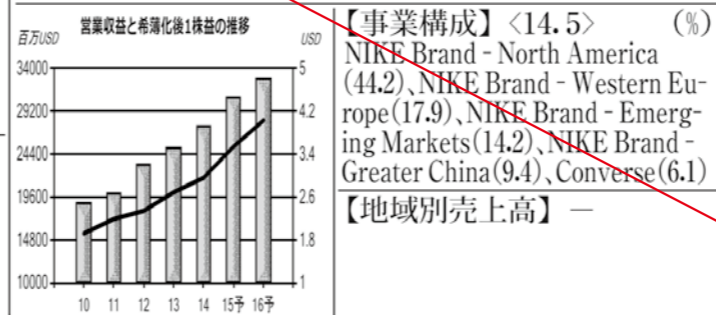
【関連ワード】スウッシュ(ロゴ)、エア技術、コンバース(子会社)、ハーレーインターナショナル(子会社)、オレゴン、ギリシャ神話の勝利の女神「Nike」

【発行済株式数】<14.5> 878,138,820
【時価総額】(百万USD) <15.3> 84,942

【同業種内順位(全120社)】<時価総額>1位 <売上高>1位
【同業種内時価総額1位】-

【株主構成】<15.3> (%)
機関投資家(66.8)、個人・役員(15.6)、政府・公的機関(0)、その他一般株主(17.4)

【株主】Knight, Philip H.(15.4)、The Vanguard Group(4.8)、Fidelity Investments(4.5)、BlackRock(4.2)、State Street Global Advisors(3.9)、Capital Research and Management(3.5)、Prudential Investment Management(2)、Sands Capital Management(1.5)、Northern Trust Global Investments(1.4)、Walter Scott & Partners(1.3)



【事業構成】<14.5> (%)
NIKE Brand - North America (44.2)、NIKE Brand - Western Europe(17.9)、NIKE Brand - Emerging Markets(14.2)、NIKE Brand - Greater China(9.4)、Converse(6.1)

【地域別売上高】-

4 投資テーマから成長性を測る

テーマとブランドで市場をつかむ

米国企業では、ブランドは有名でも会社名は知らなかったということがよくあります。投資テーマやブランドなどを概況とは別に項目立てて、市場の中での会社の位置づけを把握できるようにしています。

5 5 業種別のポジションを知りたい!

業種順位でポジションをつかむ

NYSE、AMEX、NASDAQに上場する全企業を対象に、業種分類に基づき、同業種内での時価総額順位と売上高順位を掲載しました。将来の予想価値を含む時価総額順位と、現在の勢力の表れと言える売上高順位を比較することで、足元の企業のポジションだけでなく、市場が将来当該企業に対して見越しているポジションをもつかむことができます。

6 6 総体的な株主構成を知る

実質株主と株主構成を掲載

株主は関連会社株式を親会社に名寄せしたデータを掲載しているため、より実態に沿った株主構成となっています。また加えて個人、金融機関など、株主の主体別に集計した株主構成を掲載しました。これにより、当該会社は全体としてどのような株主に保有されているのかといった、総体的な株主構成を把握することができます。

※サンプル誌面は2015年春夏号のものです。

【掲載データについて】

◎基本データの主な項目

英文社名、日本語社名、本社所在地、主要上場市場、従業員数、URL、代表者、代表者年間現金報酬、ティッカーコード、設立年、上場年月、決算期、業種分類、採用インデックス、格付、監査法人

◎文章情報の主な項目

企業概況、業績概況、ライバル企業、主な日本法人、関連ワード

◎株主・事業構成

所有者区分別株主構成、大株主名、事業構成、地域別売上高

◎業績の主な項目

営業収益、利前税引前利益 (EBIT)、税前利益、純利益、基本1株益、希薄後1株益、1株配、四半期1株益、四半期1株配

◎財務の主な項目

総資産、自己資本、自己資本比率、BPS、非支配持分、有利子負債、営業CF、投資CF、財務CF、現金同等物、フリーCF

◎経営指標の主な項目

ROE (実績・予想)、ROA (実績・予想)、設備投資 (実績・予想)、減価償却 (実績・予想)、研究開発 (実績・予想)

◎株価関連指標の主な項目

PER (実績・予想)、PBR、予想配当利回り、発行済株数、時価総額、同業種内順位 (売上・時価総額)、株価チャート

【企業データについて】

米国会社四季報の掲載データは、機関投資家や金融機関など世界中の様々な金融プロフェッショナルが利用する「S&P CAPITAL IQ」から提供を受けたものです。また、株価データはインタラクティブ・データ・コーポレーションから提供を受けています。ただし、文章情報は編集部独自に制作したものです。

お問い合わせ・ご注文は東洋経済新報社まで

本社 営業推進部：〒103-8345 東京都中央区日本橋本石町1-2-1
TEL.03-3246-5459

関西支社：〒541-0041 大阪府大阪市中央区北浜2-6-18
淀屋橋スクエア14階 TEL.06-4708-4651