

「マネックス銘柄スカウター」のご紹介

2021年10月16日

本日のプログラム

- 1 「マネックス銘柄スカウター」とは？
- 2 起動方法（PC・スマホ）
- 3 主な機能
- 4 「マネックス銘柄スカウター」に最近追加された
ざっくり銘柄を理解するのに役立つ3つの機能 + α
- 5 開発者によるマニュアル動画をメニュー内に用意
- 6 「マネックス銘柄スカウター」を使った銘柄分析解説セミナー

※本資料は「マネックス銘柄スカウター」の操作方法とともに、基礎的な投資の考え方をご説明することを目的としております。資料中に出てくる個別銘柄への投資を勧誘、推奨するものではありません。銘柄の選択など投資にかかる最終決定はお客様ご自身の判断にてお願いいたします。

「マネックス銘柄スカウター」とは？



- ・ 企業分析に必要な機能を盛り込んだ高機能ツール
- ・ 決算発表日、決算数値、バランスシートをビジュアル化、同業他社比較、四半期／年次の業績多年度表示等が可能

- ・ 利用料は無料
- ・ 米国株版・中国株版も提供中



分析が苦手な方も

より詳しく分析
したい方も

銘柄スカウターに
お任せ!

「マネックス銘柄スカウター」起動方法（PC）



サイトマップ ヘルプ・お問合せ

銘柄コード

買い注文

注文約定一覧

建玉一覧

株価照会・銘柄検索



ログアウト

MY PAGE

保有残高・口座管理

入出金

投資情報

レポート・セミナー

商品・サービス

マーケット情報 マーケットボード ニュース 株式ランキング スクリーニング ツール メールサービス

銘柄コード・銘柄名で検索

MY PAGE > 投資情報 > 個別銘柄 (サマリー)

ご要望への対応状況

日経平均 27,822.12 ▼622.77 -2.19%	日経平均先物 27,760 ▲20 +0.07%	TOPIX 1,947.75 ▼26.17 -1.33%	米ドル/円 111.088 ▲0.168 +0.15%	日経JASDAQ 3,925.65 ▼33.59 -0.85%
----------------------------------	-----------------------------	---------------------------------	--------------------------------	------------------------------------

9101 日本郵船 E

ヘルプ

東証一部

日経225採用銘柄



海運業 | 貸借・無期限買・SP売

売買単位
100株

現物買

現物売

ワン株買

現在値 **7,670**
前日比 **+40 (+0.52%)**
15:00

サマリー

指標

ニュース

チャート

時系列データ

四季報

銘柄分析

株主優待 レポート

始値	7,440	09:03
高値	7,870	12:40
安値	7,000	09:20
前日終値	7,630	

分析チャート

詳細チャート

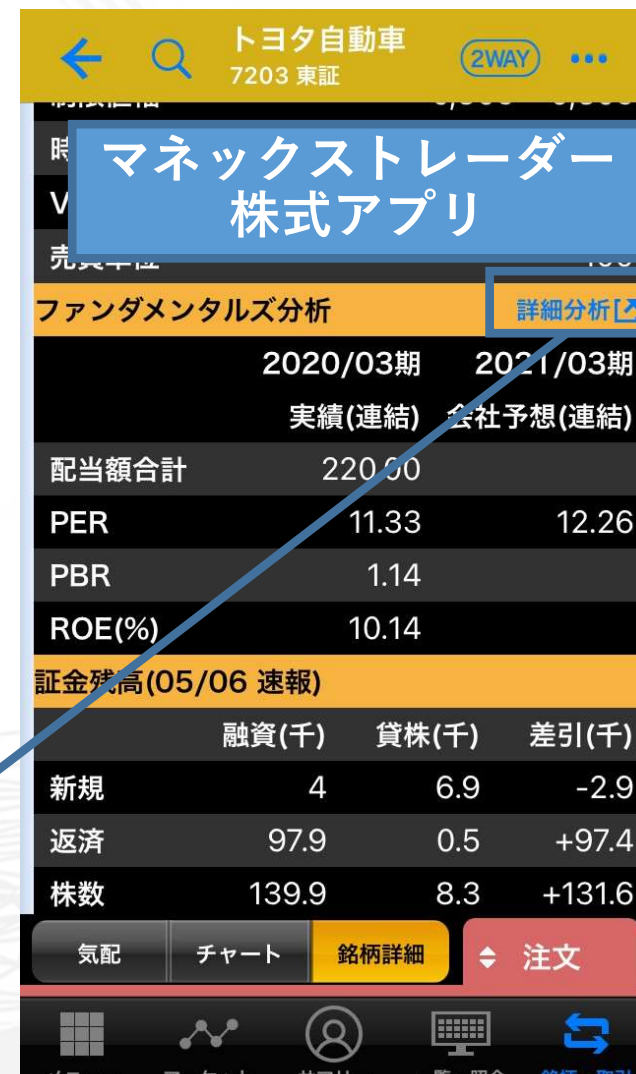
気配

期間 1ヶ月 足種 日足 ローソク (赤青) データ表示

売気配	価格	買気配
768,400	OVER	
96,300	7,760	
90,400	7,750	

任意の個別銘柄の情報画面で「銘柄分析」をクリックしてください

「マネックス銘柄スカウター」起動方法（スマホ）



スマートフォンブラウザ

マネックス証券アプリ

銘柄分析

銘柄分析

※画像はiPhone版

マネックストレーダー 株式アプリ

詳細分析

任意の個別銘柄の情報画面で「銘柄分析」または「詳細分析」をクリックしてください

「マネックス銘柄スカウター」主な機能・特長

- ・ 過去10年間超の長期企業業績をグラフ表示+スクリーニング可能
- ・ 企業が決算短信で発表しない3ヶ月ごとに区切った業績
- ・ 過去5年間のPER・PBR・配当利回りの推移をグラフ表示
- ・ 表形式で各指標や業績を一覧表示する比較機能
- ・ 銘柄ごとのアナリスト評価（レーティングや目標株価など）
- ・ 適時開示情報を過去5年分ストック
- ・ 企業の決算発表スケジュール
- ・ 業績予想の修正履歴表示、業績修正があった企業の検索も可能
- ・ 過去5年間のバランスシート（貸借対照表）をグラフ表示
- ・ スマートフォンにも表示を最適化 … などなど

進化を続ける「マネックス銘柄スカウター」。次ページから、最近の代表的な追加機能などをご紹介します！

今回ご紹介する以外にも多くの機能を随時追加！

「銘柄スカウター 進化」で検索してみてください！

銘柄スカウター 進化



「マネックス銘柄スカウター」に最近追加された
ざっくり銘柄を理解するのに役立つ3つの機能 + α

- ① **長期の「平均成長率」「平均利益率」を一覧表示**
- ② **「銘柄カルテ」で企業の特徴を簡単に把握！**
- ③ **「予想PER」「予想PBR」を直感的にわかりやすく表示！**
+ 「10年スクリーニング」におすすすめスクリーニング条件追加

長期の「平均成長率」「平均利益率」を一覧表示

例：日本信号（6741）

通期業績推移



表示：折りたたむ

決算期	売上高	(前年比)	営業利益	(前年比)	経常利益	(前年比)	当期利益	(前年比)	EPS	BPS
2007/03	95,040	6.2%	7,000	10.3%	7,470	18.6%	2,627	-15.7%	42.1円	792.6円
2008/03	90,184	-5.1%	6,235	-10.9%	6,649	-11.0%	3,017	14.8%	48.4円	784.7円
2009/03	86,766	-3.8%	5,424	-13.0%	5,870	-11.7%	2,500	-17.1%	40.1円	715.9円
2010/03	83,851	-3.4%	5,734	5.7%	6,318	7.6%	3,304	32.2%	53.0円	773.8円
2011/03	83,465	-0.5%	4,809	-16.1%	5,420	-14.2%	2,642	-20.0%	42.4円	793.8円
2012/03	84,503	1.2%	3,296	-31.5%	3,819	-29.5%	1,628	-38.4%	26.1円	827.8円
2013/03	85,339	1.0%	5,082	54.2%	6,017	57.6%	3,135	92.6%	50.3円	917.6円
2014/03	93,217	9.2%	5,943	16.9%	6,699	11.3%	3,667	17.0%	58.8円	1,067.3円
2015/03	100,416	7.7%	8,377	41.0%	9,096	35.8%	5,413	47.6%	86.8円	1,193.8円
2016/03	90,593	-9.8%	7,162	-14.5%	7,969	-12.4%	4,994	-7.7%	80.1円	1,276.9円
2017/03	82,134	-9.3%	4,269	-40.4%	5,228	-34.4%	3,500	-29.9%	56.1円	1,270.6円
2018/03	83,770	2.0%	2,061	-51.7%	2,955	-43.5%	2,051	-41.4%	32.9円	1,273.0円
2019/03	99,857	19.2%	7,000	239.6%	7,900	167.3%	5,306	158.7%	85.1円	1,316.9円
2020/03	111,675	11.8%	8,912	27.3%	9,674	22.5%	6,584	24.1%	105.6円	1,277.0円
2021/03	92,755	-16.9%	5,713	-35.9%	6,463	-33.2%	4,916	-25.3%	78.8円	1,357.9円
2022/03予	95,000	2.4%	7,000	22.5%	7,200	11.4%	5,000	1.7%	80.2円	-円

「3年平均成長率」「3年平均利益率」など、これまで10年スクリーニングのスクリーニング項目としてのみ確認可能だった長期の業績指標を一覧表示

平均成長率

	売上高	営業利益	経常利益	当期利益
3年平均成長率	3.5%	40.5%	29.8%	33.8%
5年平均成長率	0.5%	-4.4%	-4.1%	-0.3%
10年平均成長率	1.1%	1.7%	1.8%	6.4%

平均利益率

	売上高	営業利益	経常利益	当期利益
3年平均利益率	-	7.1%	7.9%	5.5%
5年平均利益率	-	5.8%	6.7%	4.6%
10年平均利益率	-	6.1%	7.0%	4.4%

（出所）マネックス銘柄スカウター

「銘柄カルテ」で企業の特徴を簡単に把握！

個別銘柄の「企業分析」ページに「銘柄カルテ」を追加。

企業の成長性やアナリストの評価など様々な情報の中から、企業の特徴を捉えるための代表的な指標を選んで表示

ソニーグループ (6758) の銘柄カルテ

銘柄カルテ

長期業績トレンド

[詳細を見る](#)

売上高	5年平均成長率
増収転換 10年最高	2.1%

配当

[詳細を見る](#)

年間1株配当	予想配当利回り
55.0円 4期連続増配	-

株価分析

[詳細を見る](#)

52週株価水準	チャート形状 (6か月)
78.2 高め	戻ってくる?

短期業績トレンド

[詳細を見る](#)

経常利益	前年同期比
5四半期連続増益	5.5%

財務健全性

[詳細を見る](#)

有利子負債率	ネットD/Eレシオ
44.1% 低い	12.0% 健全

アナリスト評価

[詳細を見る](#)

レーティング	目標株価(対株価)
★★★★★ 4.6 強気	25.3% 割安

「予想PER」 「予想PBR」 を直感的にわかりやすく表示！

予想PERの数値に自然に目がいきやすいデザインに刷新し、「過去2年間レンジ」「過去5年間レンジ」のバー表記を追加。現在のPERやPBRがレンジ内で高いのか低いのかを直感的にわかりやすく表示

(変更前) 予想PER表示

予想PER (会社予想ベース)



(変更後) 予想PER表示

予想PER (会社予想ベース)



グラフはソニーグループ (6758)

「10年スクリーニング」におすすすめスクリーニング条件追加

「10年スクリーニング」メニュー選択時にすぐ使える「おすすすめスクリーニング」を新規追加！

おすすすめスクリーニング

あらかじめ設定した条件に基づいて銘柄をスクリーニング。日々変化する株価や業績予想など最新のデータにあわせたスクリーニング結果をお知らせします。

★★ NISAで買える健全に成長を続けている中小型株スクリーニング	【2021/10/5追加！】株式売却益や配当金が非課税になるNISA制度。そんなNISAを活用して投資したい成長株のなかでも売上高の伸びがよい中小型株をスクリーニングします。	18件
★★ NISAで買える長期的に成長してきた好配当銘柄スクリーニング	【2021/9/28追加！】株式売却益や配当金が非課税になるNISA制度。そんなNISAを活用して投資したい好配当銘柄のなかでも時価総額が大きく長期的に成長している銘柄をスク	15件
★★ アナリストの高い評価に対して株価が低い銘柄スクリーニング	【2021/9/27追加！】主要証券会社21社のアナリストによる評価の平均値をもとに、直近業績が良いにもかかわらず、アナリストが設定した目標株価を下回っている銘柄をスクリー	34件
★★ 業績は好調なのに株価があまり冴えない銘柄スクリーニング	【2021/9/9追加！】現在の株価を過去1年間の株価推移と比較した水準を示す「52週株価相対水準」が低い一方で、直近業績が好調な銘柄をスクリーニングします。	15件
★★ 世界トップレベルの競争力で安定成長している銘柄スクリーニング	【2021/9/2追加！】世界シェア獲得の競争に勝ち抜き、安定的に成長を続けてきた銘柄をスクリーニングします。	13件
★★ 20万円で買って今後成長が期待できる中小型株スクリーニング	【2021/8/26追加！】最低投資金額が20万円以下で、長期的に成長しており業績が好調な中小型株をスクリーニングします。	22件
★★ 好配当利回りで長期的に業績が好調な銘柄スクリーニング	【2021/8/19追加！】好配当利回りで財務健全性も高く、長期的に業績が好調な銘柄をスクリーニングします。	14件

画面上部の
「10年スクリーニング」
をクリック



(出所) マネックス銘柄スカウター

開発者によるマニュアル動画をメニュー内に用意

PC表示

ヘルプ マニュアル動画 銘柄検索

10年スクリーニング 業績ニュース 適時開示

株価を見る
優待を見る
では無色となります。

2,090
1,830
1,570
1,310
1,050
7.2M
0
2021/03 2021/05
詳細チャートを見る

業績ニュース 適時開示

2,090
1,880
1,670
1,460
1,250

右サイドバーの「マニュアル動画」

マニュアル動画

- 起動方法
- メニュー構成
- 10年スクリーニング
- お気に入り銘柄
- スマートフォン版
- 指標の見方
- アナリストの活用術
- ファンダメンタルズ分析

スマートフォン表示

トヨタ自動車 (7203)の企業分析 - 銘柄スカウター
https://monex.ifis.co.jp

銘柄スカウター

★トヨタ自動車
7203 輸送用機器 株価を見る

「メニュー」メニュー>
「マニュアル動画」

通期業績推移

全期間 詳細

業績 前期比 指数 利益率 変動要因

2,890,000
2,330,000
1,770,000
1,210,000

30,600,000
25,500,000
20,400,000
15,300,000

閉じる

トヨタ自動車 (7203)の企業分析 - 銘柄スカウター
https://monex.ifis.co.jp

銘柄名・銘柄コード

銘柄を比較する
決算スケジュール
業績修正を探す
アナリストの予想変化
10年スクリーニング
業績ニュース
適時開示
お気に入り銘柄
マニュアル動画

閉じる

「マネックス銘柄スカウター」を使った 銘柄分析解説セミナー



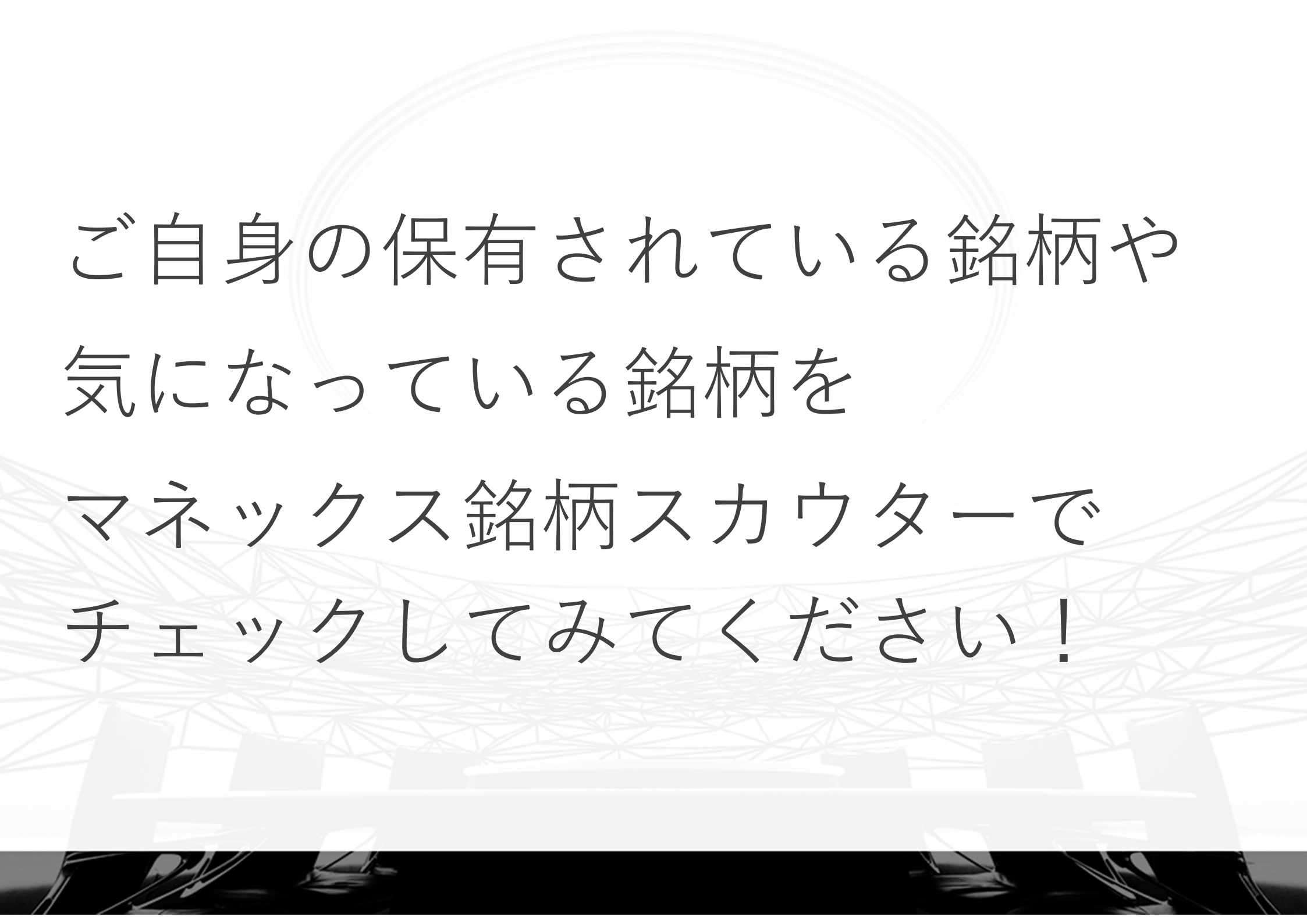
億り人&元ファンドマネージャーが伝授!

「銘柄スカウター」を活用した
銘柄選び術



「ツキイチ！銘柄スカウター活用術」は、億り人投資家のDAIBOUCHOU氏、元ファンドマネージャーとして豊富な投資経験を持つBコミこと坂本慎太郎氏、そしてマーケット・アナリストの益嶋裕の3人をレギュラー講師陣として、銘柄スカウターを活用した日本株の銘柄選び術を解説するオンラインセミナーです。

過去のセミナーも公式YouTubeチャンネルで公開中です。



ご自身の保有されている銘柄や
気になっている銘柄を
マネックス銘柄スカウターで
チェックしてみてください！

国内上場有価証券取引に関する重要事項

<リスク>

国内株式および国内ETF、REIT、預託証券、受益証券発行信託の受益証券等（以下「国内株式等」）の売買では、株価等の価格の変動や発行者等の信用状況の悪化等により元本損失が生じることがあります。また、国内ETF等の売買では、裏付けとなっている資産の株式相場、債券相場、金利水準、為替相場、不動産相場、商品相場等（これらの指数を含む。）や評価額の変動により、元本損失が生じることがあります。信用取引では、元本（保証金）に比べ、取引額が最大3.3倍程度となる可能性があるため、価格、上記各指数等の変動、または発行者の信用状況の悪化等により元本を上回る損失（元本超過損）が生じることがあります。

<保証金の額または計算方法>

信用取引では、売買金額の30%以上かつ30万円以上の保証金が必要です。

<手数料等>

国内株式等のインターネット売買手数料は、「取引毎手数料」の場合、約定金額100万円以下のときは、成行で最大1,000円（税込:1,100円）、指値で最大1,500円（税込:1,650円）が、約定金額100万円超のときは、成行で約定金額の最大0.1%（税込:0.11%）、指値で約定金額の最大0.15%（税込:0.165%）を乗じた額がかかります。ただし、信用取引では、「取引毎手数料」の場合、約定金額が50万円以下のときは、成行・指値の区分なく最大180円（税込:198円）が、約定金額50万円超のときは、成行・指値の区分なく最大350円（税込:385円）がかかります。また、「一日定額手数料」の場合、一日の約定金額300万円ごとに最大2,500円（税込:2,750円）がかかります。約定金額は現物取引と信用取引を合算します。（非課税口座では「取引毎手数料」のみ選択可能ですのでご注意ください。）単元未満株のインターネット売買手数料は、買付時は無料です。売付時は約定金額に対し0.5%（税込:0.55%）（最低手数料48円（税込:52円））を乗じた額がかかります。国内ETF等の売買では、保有期間に応じて信託報酬その他手数料がかかることがあります。国内株式等の新規公開、公募・売出し、立会外分売では、購入対価をお支払いいただきますが、取引手数料はかかりません。IFAコースをご利用のお客様について、IFAを媒介した取引の売買手数料は、1注文の約定金額により異なり、2億円超の約定金額のとき最大手数料345,000円（税込:379,500円）がかかります。詳しくは当社ウェブサイトに掲載の「IFAコースの手数料」<https://info.monex.co.jp/ifa/fee.html> をご確認ください。

<その他>

お取引の際は、当社ウェブサイトに掲載の「契約締結前交付書面」「上場有価証券等書面」「リスク・手数料などの重要事項に関する説明」を必ずお読みください。

マネックス証券株式会社 金融商品取引業者 関東財務局長（金商）第165号

加入協会：日本証券業協会、一般社団法人 第二種金融商品取引業協会、一般社団法人 金融先物取引業協会、
一般社団法人 日本暗号資産取引業協会、一般社団法人 日本投資顧問業協会

国外上場有価証券取引に関する重要事項

国外株式および国外ETF、REIT、預託証券、受益証券発行信託の受益証券等（以下「国外株式等」）の売買では、株価等の価格の変動、外国為替相場の変動等、または発行者等の信用状況の悪化等により元本損失が生じるおそれがあります。国外ETF等の売買では、裏付けとなっている資産の株式相場、債券相場、金利水準、為替相場、不動産相場、商品相場等（これらの指数を含む。）や評価額の変動により、元本損失が生じることがあります。国外株式等の場合には、その国の政治的・経済的・社会的な環境の変化のために、元本損失が生じることがあります。また、国外株式等は、国内金融商品取引所に上場されている場合や国内で公募・売出しが行われた場合等を除き、日本の法令に基づく企業内容等の開示が行われておりませんので、取引を行うにあたっては十分にご留意ください。なお、外国為替相場の変動により、外貨お預り金の円換算価値が下がり、円ベースでの元本損失が生じることがあります。

中国株式等の売買では、約定金額に対し0.25%（税込:0.275%）（最低手数料45香港ドル（税込:49.5香港ドル）、上限手数料450香港ドル（税込:495香港ドル））の売買手数料がかかります。また、中国ETF等の売買では、保有期間に応じて信託報酬その他手数料がかかることがあります。

米国株式等の委託取引では、約定金額に対し0.45%（税込:0.495%）（ただし、手数料上限20米ドル（税込:22米ドル））の国内取引手数料がかかります。IFAコースをご利用のお客様について、IFAを媒介した取引の取引手数料は、1注文の約定金額により異なり、最大14,000米ドル（税込:15,400米ドル）がかかります。また、上記取引手数料のほか売却時のみ現地取引費用がかかります。現地取引費用は、市場状況、現地情勢等に応じて決定されますので、その金額等および手数料等の合計額等をあらかじめ表示することはできません。店頭取引では取引手数料はかかりませんが、取引価格は当社が直近の米国金融商品取引所の終値等をベースとして合理的に算出した基準となる価格に、概ね1.5%（最大5.0%）の値幅を加減して決定いたします。また、米国ETF等の売買では、保有期間に応じて信託報酬その他手数料がかかることがあります。なお、円貨お預り金と外貨お預り金の交換時に所定の為替手数料がかかります。

お取引の際は、当社ウェブサイトに掲載の「上場有価証券等書面」「契約締結前交付書面」「リスク・手数料などの重要事項に関する説明」を必ずお読みください。

セミナーに関する重要事項

本セミナーでは、セミナーでご紹介する商品等の勧誘を行うことがあります。

マネックス証券株式会社および説明者は、セミナーおよび関連資料等の内容につき、その正確性や完全性について意見を表明し、保証するものではありません。情報、予想および判断は有価証券の購入、売却、デリバティブ取引、その他の取引を推奨し、勧誘するものではありません。過去の実績や予想・意見は、将来の結果を保証するものではありません。

提供する情報等は作成時または提供時現在のものであり、今後予告なしに変更・削除されることがございます。当社および説明者はセミナーおよび関連資料等の内容に依拠してお客様が取った行動の結果に対し責任を負うものではありません。

銘柄の選択、売買価格などの投資にかかる最終決定は、お客様ご自身の判断と責任でなさるようお願いいたします。なお、セミナーおよび関連資料等は当社および情報提供元の事前の書面による了解なしに複製・配布することはできません。記載内容に関するご質問・ご照会等にはお応え致しかねますので、あらかじめご容赦ください。