

「マネックス銘柄スカウター」のご紹介

2022年1月15日

本日のプログラム

- 1 「マネックス銘柄スカウター」とは？
- 2 起動方法（PC・スマホ）
- 3 主な機能・特長
- 4 「マネックス銘柄スカウター」に最近追加された
「マイ理論株価 計算機」「理論株価」「メモ機能」のご紹介
- 5 開発者によるマニュアル動画をメニュー内に用意
- 6 「マネックス銘柄スカウター」を使った銘柄分析解説セミナー

※本資料は「マネックス銘柄スカウター」の操作方法とともに、基礎的な投資の考え方をご説明することを目的としております。資料中に出てくる個別銘柄への投資を勧誘、推奨するものではありません。銘柄の選択など投資にかかる最終決定はお客様ご自身の判断にてお願いいたします。

「マネックス銘柄スカウター」とは？

日本株銘柄分析ツール
**マネックス
銘柄スカウター**

利用料
無料

この画像は、マネックス銘柄スカウターのウェブサイトのスクリーンショットとスマートフォンアプリのスクリーンショットを示しています。ウェブサイトのスクリーンショットには、銘柄ごとの業績比較グラフ、決算発表日、決算数値、バランスシートなどの情報が表示されています。スマートフォンアプリのスクリーンショットには、銘柄検索機能と銘柄ごとの詳細情報が表示されています。

- 企業分析に必要な機能を盛り込んだ高機能ツール
- 決算発表日、決算数値、バランスシートをビジュアル化、同業他社比較、四半期／年次の業績多年度表示等が可能
- 利用料は無料
- 米国株版・中国株版も提供中



分析が苦手な方も

より詳しく分析
したい方も

銘柄スカウターに
お任せ!

「マネックス銘柄スカウター」起動方法（PC）



サイトマップ ヘルプ・お問合せ

銘柄コード

買い注文

注文約定一覧

建玉一覧

株価照会・銘柄検索



ログアウト

MY PAGE

保有残高・口座管理

入出金

投資情報

レポート・セミナー

商品・サービス

マーケット情報 マーケットボード ニュース 株式ランキング スクリーニング ツール メールサービス

銘柄コード・銘柄名で検索

MY PAGE > 投資情報 > 個別銘柄 (サマリー)

ご要望への対応状況

日経平均 27,822.12 ▼622.77 -2.19%	日経平均先物 27,760 ▲20 +0.07%	TOPIX 1,947.75 ▼26.17 -1.33%	米ドル/円 111.088 ▲0.168 +0.15%	日経JASDAQ 3,925.65 ▼33.59 -0.85%
----------------------------------	-----------------------------	---------------------------------	--------------------------------	------------------------------------

9101 日本郵船 E

ヘルプ

東証一部

日経225採用銘柄



海運業 | 貸借・無期限買・SP売

売買単位
100株

現物買

現物売

ワン株買

現在値 **7,670**
前日比 **+40 (+0.52%)**
15:00

サマリー

指標

ニュース

チャート

時系列データ

四季報

銘柄分析

株主優待 レポート

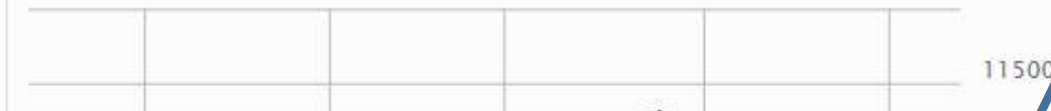
始値	7,440	09:03
高値	7,870	12:40
安値	7,000	09:20
前日終値	7,630	

分析チャート

詳細チャート

気配

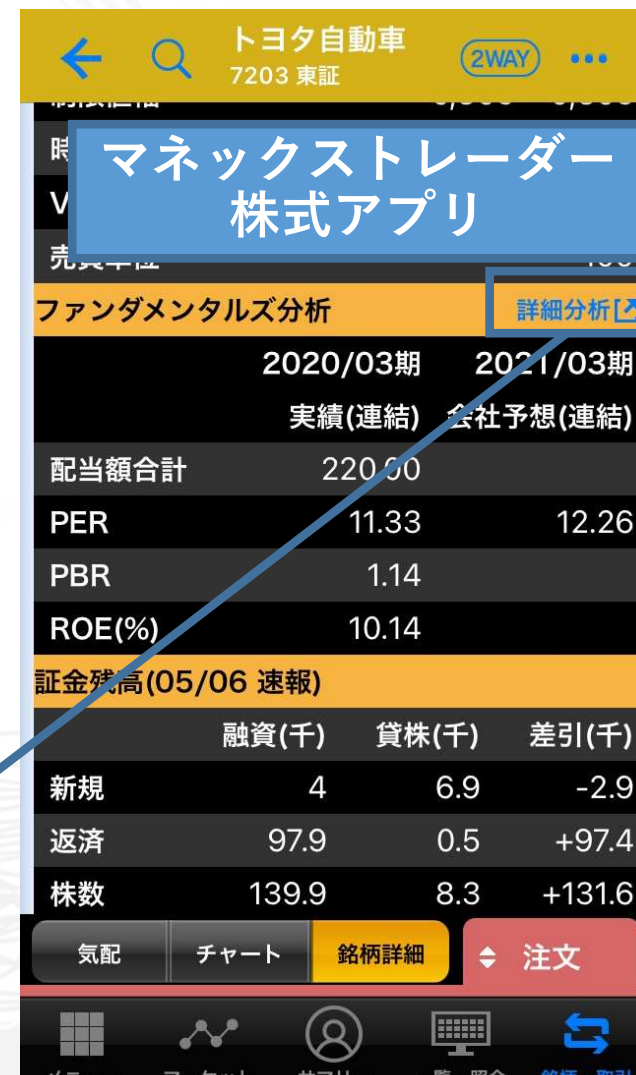
期間 1ヶ月 足種 日足 ローソク (赤青) データ表示



売気配	価格	買気配
768,400	OVER	
96,300	7,760	
90,400	7,750	

任意の個別銘柄の情報画面で「銘柄分析」をクリックしてください

「マネックス銘柄スカウター」起動方法（スマホ）



任意の個別銘柄の情報画面で「銘柄分析」または「詳細分析」をタップしてください

「マネックス銘柄スカウター」主な機能・特長

- ・ 過去10年超の長期企業業績をグラフ表示+10年スクリーニング可能
- ・ 企業が決算短信で発表しない3ヶ月ごとに区切った業績
- ・ 過去5年間のPER・PBR・配当利回りの推移をグラフ表示
- ・ 表形式で各指標や業績を一覧表示する比較機能
- ・ 銘柄ごとのアナリスト評価（レーティングや目標株価など）
- ・ 適時開示情報を過去5年分ストック
- ・ 企業の決算発表スケジュール
- ・ 業績予想の修正履歴表示、業績修正があった企業の検索も可能
- ・ 過去5年間のバランスシート（貸借対照表）をグラフ表示
- ・ スマートフォンにも表示を最適化 … などなど

進化を続ける「マネックス銘柄スカウター」。次ページから、最近の代表的な追加機能などをご紹介します！

今回ご紹介する以外にも多くの機能を随時追加！

「銘柄スカウター 進化」で検索してみてください！

銘柄スカウター 進化



「マネックス銘柄スカウター」に最近追加された
「マイ理論株価 計算機」「理論株価（PER基準）」
「メモ機能」のご紹介

① ご自身でオリジナル理論株価を計算可能

—「マイ理論株価 計算機」

② PER基準の理論株価を追加

—「理論株価」

③ マイ理論株価や購入理由など、なんでも書込・保存可能

—「メモ機能」

ご自身でオリジナル理論株価を計算可能

マイ理論株価 計算機

マイEPS

基準とするEPS 前期実績 会社予想 今期Cons 1年後Cons 末期Cons

前提とする成長率 前期実績 会社予想 3年平均 5年平均 10年平均

何年後を予測? 1年後 2年後 3年後 4年後 5年後

マイPER

基準とするPER 予想PER1年平均 予想PER3年平均 予想PER5年平均 今期Cons 末期Cons

計算結果

マイEPS	×	マイPER	=	マイ理論株価
2,259.2 円		15.9 倍		35,922 円

[計算結果をコピーする](#)

参考EPS

	EPS	前期比
前期実績 2021/03	945.3円	101.3%
今期会社予想 2022/03	588.9円	-37.7%
今期予想コンセンサス 2022/03	635.9円	-32.7%
1年後コンセンサス	687.9円	-
来期予想コンセンサス 2023/03	709.5円	11.6%

参考PER

	PER
実績PER1年平均	16.7倍
予想PER1年平均	18.7倍
ConsPER75日平均	19.6倍

※ConsPERは1年後コンセンサスをベースに計算

※EPSは最終更新日付時点の株数にて計算した値を表示
※EPSは12か月換算した値を表示

「マイ理論株価 計算機」では、「1株あたり利益 (EPS) × 株価収益率 (PER)」で求められる理論株価を以下の手順でカンタンに計算できます。

1. EPSや仮の将来成長率、何年後を予測したいかなどの条件を入力し「マイEPS」を算出
2. 過去実績や任意の値で「マイPER」を設定

⇒ 1、2を入力すると「マイ理論株価」が自動計算されます。

マイ理論株価の計算結果はコピーが可能

PER基準の理論株価を追加

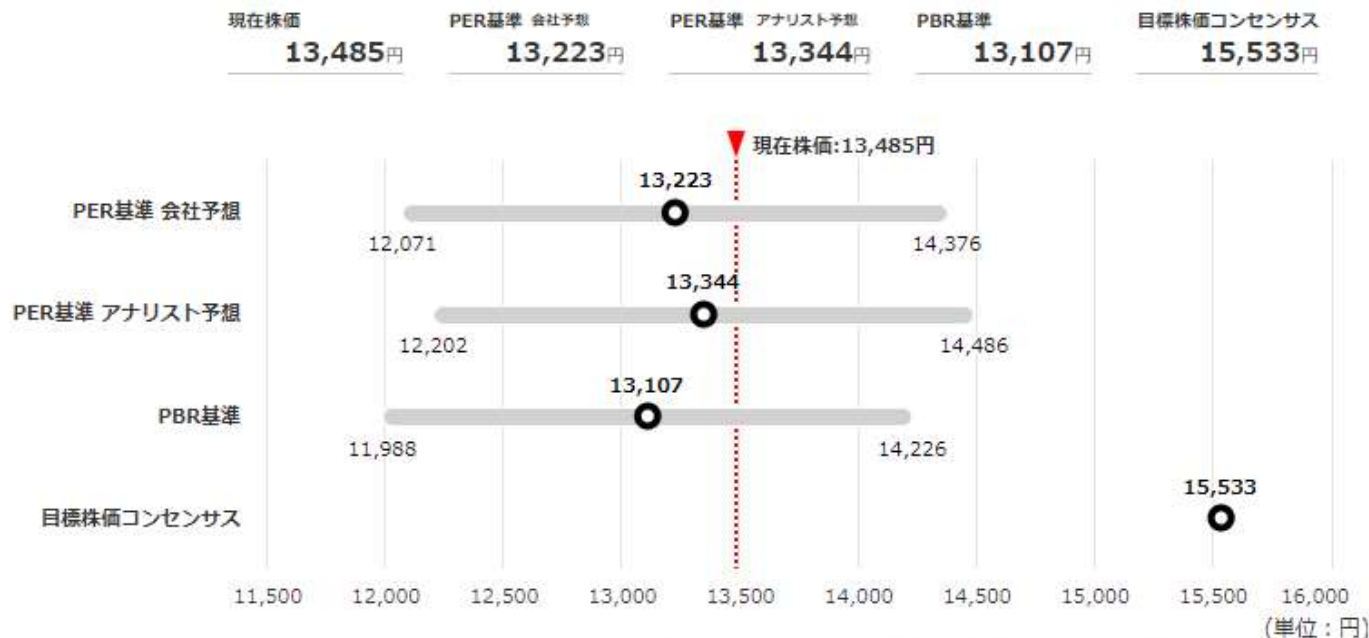
2021年10月に追加した「理論株価」機能に、同年12月、PER基準の理論株価（会社予想基準、アナリスト予想基準）を追加しました。

会社予想やアナリスト予想を基準とした理論株価を確認できます。

日本電産（6594）の理論株価（2021/12/27時点）

理論株価

[理論株価を計算する](#)



※参照データが不足している場合、一部情報表示が行えない場合があります。

マイ理論株価や購入理由など、なんでも書込・保存可能

(出所) マネックス銘柄スカウター

★ 6758 ソニーグループ 東証1部 電気機器 株価を見る 優待を見る

☆をクリックするとお気に入り登録(解除)ができます。☆は登録された状態では橙色、解除された状態では無色となります。

メモのアイコンをクリック

株価	(予)	23.3倍	
時価総額	173,399億円	PBR (実)	2.41倍
ROE (実)	24.16%	配当利回り (予)	--%
ROA (実)	7.74%	自己資本比率	21.2%
予想経常利益 (予) (増益率)	9,000	レーティング (対前週変化)	4.56 (0.00)
予想経常利益 (コ) (増益率)	1,042,544	目標株価 (株価乖離率)	15,943円 (15.95%)

※経常利益単位は百万円 更新日: 2021/12/14

「メモ機能」では、銘柄ごとにそれぞれ200字までメモを登録することが可能です。

2022年に株価は15,000円まで行くと思い購入。

任意のメモを入力して保存をクリックします。

保存

★ 6758 ソニーグループ 東証1部 電気機器 株価を見る 優待を見る

☆をクリックするとお気に入り登録(解除)ができます。☆は登録された状態では橙色、解除された状態では無色となります。

更新日時: 2021/12/21 11:49

株価	(予)	23.3倍	
時価総額	173,399億円	PBR (実)	2.41倍
ROE	24.16%	配当利回り (予)	--%
ROA	7.74%	自己資本比率	21.2%
予想経常利益 (予) (増益率)	9,000	レーティング (対前週変化)	4.56 (0.00)
予想経常利益 (コ) (増益率)	1,042,544	目標株価 (株価乖離率)	15,943円 (15.95%)

※経常利益単位は百万円 更新日: 2021/12/14

メモが入力された銘柄はアイコンの色が変わりマウスカーソルを当てるとメモ内容が確認できます。

メモをとった銘柄は一覧で管理可能

メモ銘柄

1 2 次へ

銘柄名	更新日	メモ	編集	削除
★ ソニーG (6758)	2021/12/21 11:49	2022年に株価は15,000円まで行くと思い購入。	✎	🗑
☆ NTTデータ (9613)	2021/12/17 17:47	国内最大手の日本を代表する情報サービス会社。NTTの子会社。公共・社会基盤、金融、法人・ソリューション、北米、EMEA・中東米の5事業分野へSI、ITテクノロジー、情報サービスをグローバルに提供。公共分野のシステムから金融・製造・通信などの法人向けシステム、業界横断的な社会インフラサービスによる情報サービスの全方位領域をカバー。	✎	🗑
★ トヨタ自動車 (7203)	2021/12/16 18:45	[2021/12/16 14:21] EPS 206.64円/PER 12.2倍/カスタマイズ理論株価 2,521円 [2021/12/16 18:45] EPS 291.42円/PER 12.4倍/カスタマイズ理論株価 3,614円	✎	🗑
☆ I I J (3774)	2021/12/15 22:35	ネットワークサービス会社。ネットワーク（インターネット接続・WAN・モバイルサービス）、クラウドなどのアウトソーシングサービス、SI、ネットワーク構築・セキュリティ対策・データセンター運営。日本で最初にインターネット接続の商用サービスを開始したインターネットサービスプロバイダの草分け。	✎	🗑
☆ 鴻池運輸 (9025)	2021/12/15 22:29	物流アウトソーシング会社。明治13年創業。「マルチソーシングサービス」として3500社超の企業へ多種多様な複合ソリューション（鉄鋼・食品・生活・空港・医療・環境分野での各種工程の業務請負）を提供。租界の運輸業から顧客工場内での工程請負やプラント設備機器の据付等の多岐にわたる業務請負サービス主体へ変換。「生産工程サービス」（食品・飲料・鉄鋼・化学メーカー工場の生産工程請負）を主力（売上の40%）に	✎	🗑
☆ 福山通運 (9075)	2021/12/15 22:29	広島県福山市本社の大手運送会社。近鉄グループ。運送（複合一貫輸送システム、トラック貨物運送・貨物運送取扱、海運運送、宅配、引越）、ロジスティクス（倉庫、流通加工）、国際（国際運送、通関業）の各事業。全国380拠点ネットワークによる企業単独送（小口単貨物輸送の宅配便）や引越し、筆数が半体。	✎	🗑

お気に入り銘柄

登録銘柄数：40/200件

ソニーG (6758)
UTG (2146)
トヨタ自動車 (7203)
カカクコム (2371)
OLC (4661)
フルキャストH (4848)
マネックスG (8698)
レントラックス (6045)
コーエーテックモH (3635)
不二家 (2211)

1 2 3 4 >

お気に入りの銘柄
お気に入りの銘柄

お気に入り銘柄

基本情報一覧
決算予定一覧
業績予想一覧
業績予想チャート一覧
想定株価レンジ一覧
業績ニュース
速報表示

メモ銘柄一覧

メモ銘柄

最近閲覧した銘柄

画面右部の「メモ銘柄」からメモ銘柄一覧にアクセス可能

(出所) マネックス銘柄スカウター

開発者によるマニュアル動画をメニュー内に用意

PC表示

ヘルプ マニュアル動画 銘柄検索

10年スクリーニング 業績ニュース 適時開示

株価を見る
優待を見る
では無色となります。

2,090
1,830
1,570
1,310
1,050
7.2M
0
2021/03 2021/05
詳細チャートを見る

業績ニュース 適時開示

お気に入り銘柄
登録銘柄数: 73/200件
日本信号 (6741)
アルインコ (5933)
横浜ゴム (5101)
ジェコス (9991)
愛光電気 (9909)
東北電力 (9506)
イエローハット (9882)
中部電力 (9502)
名鉄運輸 (9077)
東京運物 (8804)

お気に入りの登録方法
お気に入りの活用方法 (動画)

お気に入り銘柄一覧

基本情報一覧
決算予定一覧
業績予想一覧
業績予想チャート一覧
業績ニュース
適時開示

最近閲覧した銘柄

日本郵船 (5401)
兼松 (3020)
ニトロH (9843)
秀秀予備校 (4678)
トヨタ自動車 (7203)
丸井建機リース (9763)
GameWith (6552)
エローハット (9882)
オートバックス (9832)
マネックスG (8698)

マニュアル動画

- 起動方法
- メニュー構成
- 10年スクリーニング
- お気に入り銘柄
- スマートフォン版
- 指標の見方
- アナリストの活用術
- ファンダメンタルズ分析

決 他

スマートフォン表示

トヨタ自動車 (7203)の企業分析 - 銘柄スカウター
https://monex.ifis.co.jp

銘柄スカウター

★トヨタ自動車
7203 輸送用機器 株価を見る

「≡」メニュー →
「マニュアル動画」

通期業績推移

全期間 詳細

業績 前期比 指数 利益率 変動要因

2,890,000 30,600,000
2,330,000 25,500,000
1,770,000 20,400,000
1,210,000 15,300,000

閉じる

トヨタ自動車 (7203)の企業分析 - 銘柄スカウター
https://monex.ifis.co.jp

銘柄名・銘柄コード

★トヨタ自動車
7203 輸送用機器
株価 8,300円

銘柄を比較する
決算スケジュール
業績修正を探す
アナリストの予想変化
10年スクリーニング
業績ニュース
適時開示
お気に入り銘柄
マニュアル動画

閉じる

右サイドバーの
「マニュアル動画」

「マネックス銘柄スカウター」を使った 銘柄分析解説セミナー



億り人&元ファンドマネージャーが伝授!

「銘柄スカウター」を活用した
銘柄選び術



「ツキイチ！銘柄スカウター活用術」は、億り人投資家のDAIBOUCHOU氏、元ファンドマネージャーとして豊富な投資経験を持つBコミこと坂本慎太郎氏、そしてマーケット・アナリストの益嶋裕の3人をレギュラー講師陣として、銘柄スカウターを活用した日本株の銘柄選び術を解説するオンラインセミナーです。

過去のセミナーも公式YouTubeチャンネルで公開中です。

ご自身の保有されている銘柄や
気になっている銘柄を
マネックス銘柄スカウターで
チェックしてみてください！

国内上場有価証券取引に関する重要事項

<リスク>

国内株式および国内ETF、REIT、預託証券、受益証券発行信託の受益証券等（以下「国内株式等」）の売買では、株価等の価格の変動や発行者等の信用状況の悪化等により元本損失が生じることがあります。また、国内ETF等の売買では、裏付けとなっている資産の株式相場、債券相場、金利水準、為替相場、不動産相場、商品相場等（これらの指数を含む。）や評価額の変動により、元本損失が生じることがあります。信用取引では、元本（保証金）に比べ、取引額が最大3.3倍程度となる可能性があるため、価格、上記各指数等の変動、または発行者の信用状況の悪化等により元本を上回る損失（元本超過損）が生じることがあります。

<保証金の額または計算方法>

信用取引では、売買金額の30%以上かつ30万円以上の保証金が必要です。

<手数料等>

国内株式等のインターネット売買手数料は、「取引毎手数料」の場合、約定金額100万円以下のときは、成行で最大1,000円（税込:1,100円）、指値で最大1,500円（税込:1,650円）が、約定金額100万円超のときは、成行で約定金額の最大0.1%（税込:0.11%）、指値で約定金額の最大0.15%（税込:0.165%）を乗じた額がかかります。ただし、信用取引では、「取引毎手数料」の場合、約定金額が50万円以下のときは、成行・指値の区分なく最大180円（税込:198円）が、約定金額50万円超のときは、成行・指値の区分なく最大350円（税込:385円）がかかります。また、「一日定額手数料」の場合、一日の約定金額300万円ごとに最大2,500円（税込:2,750円）がかかります。約定金額は現物取引と信用取引を合算します。

（非課税口座では「取引毎手数料」のみ選択可能ですのでご注意ください。）単元未満株のインターネット売買手数料は、買付時は無料です。売付時は約定金額に対し0.5%（税込:0.55%）（最低手数料48円（税込:52円））を乗じた額がかかります。国内ETF等の売買では、保有期間に応じて信託報酬その他手数料がかかることがあります。国内株式等の新規公開、公募・売出し、立会外分売では、購入対価をお支払いいただきますが、取引手数料はかかりません。IFAコースをご利用のお客様について、IFAを媒介した取引の売買手数料は、1注文の約定金額により異なり、2億円超の約定金額のとき最大手数料345,000円（税込:379,500円）がかかります。詳しくは当社ウェブサイトに掲載の「IFAコースの手数料」

<https://info.monex.co.jp/ifa/fee.html> をご確認ください。

<その他>

お取引の際は、当社ウェブサイトに掲載の「契約締結前交付書面」「上場有価証券等書面」「リスク・手数料などの重要事項に関する説明」を必ずお読みください。

マネックス証券株式会社 金融商品取引業者 関東財務局長（金商）第165号

加入協会：日本証券業協会、一般社団法人 第二種金融商品取引業協会、一般社団法人 金融先物取引業協会、

一般社団法人 日本暗号資産取引業協会、一般社団法人 日本投資顧問業協会

国外上場有価証券取引に関する重要事項

国外株式および国外ETF、REIT、預託証券、受益証券発行信託の受益証券等（以下「国外株式等」）の売買では、株価等の価格の変動、外国為替相場の変動等、または発行者等の信用状況の悪化等により元本損失が生じるおそれがあります。国外ETF等の売買では、裏付けとなっている資産の株式相場、債券相場、金利水準、為替相場、不動産相場、商品相場等（これらの指数を含む。）や評価額の変動により、元本損失が生じることがあります。国外株式等の場合には、その国の政治的・経済的・社会的な環境の変化のために、元本損失が生じることがあります。また、国外株式等は、国内金融商品取引所に上場されている場合や国内で公募・売出しが行われた場合等を除き、日本の法令に基づく企業内容等の開示が行われておりませんので、取引を行うにあたっては十分にご留意ください。なお、外国為替相場の変動により、外貨お預り金の円換算価値が下がり、円ベースでの元本損失が生じることがあります。

中国株式等の売買では、約定金額に対し0.25%（税込:0.275%）（最低手数料45香港ドル（税込:49.5香港ドル）、上限手数料450香港ドル（税込:495香港ドル））の売買手数料がかかります。また、中国ETF等の売買では、保有期間に応じて信託報酬その他手数料がかかることがあります。

米国株式等の委託取引では、約定金額に対し0.45%（税込:0.495%）（ただし、手数料上限20米ドル（税込:22米ドル））の国内取引手数料がかかります。IFAコースをご利用のお客様について、IFAを媒介した取引の取引手数料は、1注文の約定金額により異なり、最大14,000米ドル（税込:15,400米ドル）がかかります。また、上記取引手数料のほか売却時のみ現地取引費用がかかります。現地取引費用は、市場状況、現地情勢等に応じて決定されますので、その金額等および手数料等の合計額等をあらかじめ表示することはできません。店頭取引では取引手数料はかかりませんが、取引価格は当社が直近の米国金融商品取引所の終値等をベースとして合理的に算出した基準となる価格に、概ね1.5%（最大5.0%）の値幅を加減して決定いたします。また、米国ETF等の売買では、保有期間に応じて信託報酬その他手数料がかかることがあります。なお、円貨お預り金と外貨お預り金の交換時に所定の為替手数料がかかります。

お取引の際は、当社ウェブサイトに掲載の「上場有価証券等書面」「契約締結前交付書面」「リスク・手数料などの重要事項に関する説明」を必ずお読みください。

セミナーに関するご留意事項

本セミナーでは、セミナーでご紹介する商品等の勧誘を行うことがあります。

マネックス証券株式会社および説明者は、セミナーおよび関連資料等の内容につき、その正確性や完全性について意見を表明し、保証するものではありません。情報、予想および判断は有価証券の購入、売却、デリバティブ取引、その他の取引を推奨し、勧誘するものではありません。過去の実績や予想・意見は、将来の結果を保証するものではありません。

提供する情報等は作成時または提供時現在のものであり、今後予告なしに変更・削除されることがございます。当社および説明者はセミナーおよび関連資料等の内容に依拠してお客様が取った行動の結果に対し責任を負うものではありません。

銘柄の選択、売買価格などの投資にかかる最終決定は、お客様ご自身の判断と責任でなさるようお願いいたします。なお、セミナーおよび関連資料等は当社および情報提供元の事前の書面による了解なしに複製・配布することはできません。記載内容に関するご質問・ご照会等にはお応え致しかねますので、あらかじめご容赦ください。