



# 個人投資家サーベイ

個人投資家の皆様の相場環境に対する意識調査のため、2010年7月16日～7月20日にアンケートを実施しました。ご回答くださった皆様には、ご協力に感謝いたします。誠にありがとうございます。今、個人投資家の皆様が、相場をどのようにとらえているのか、調査結果をまとめました。

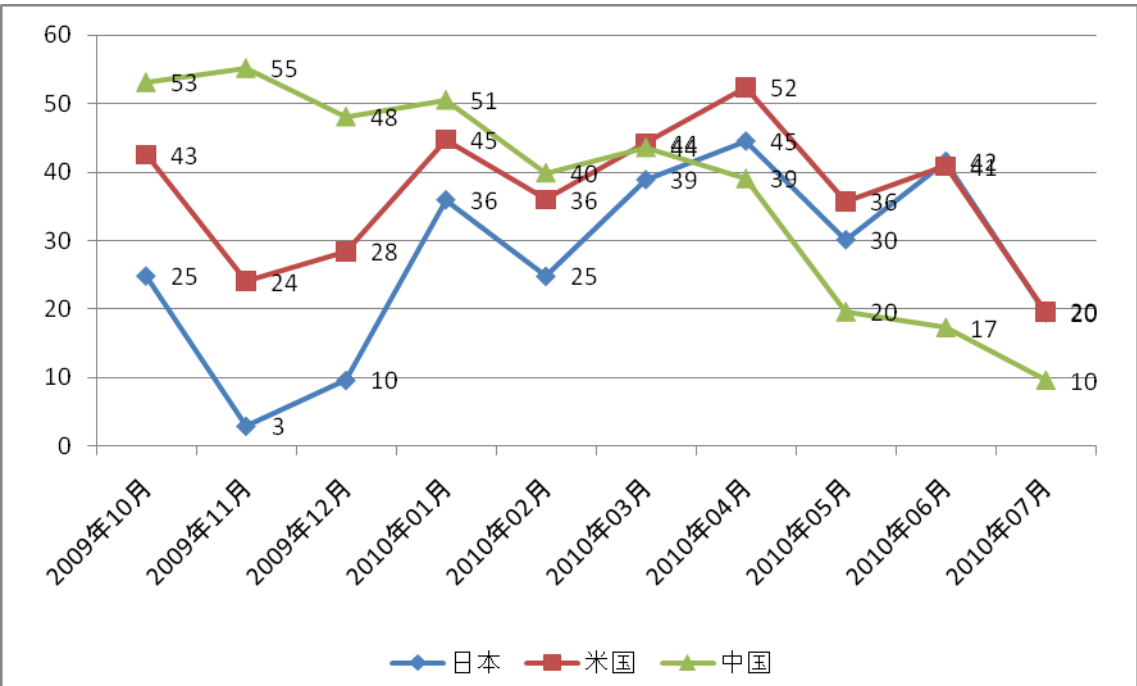
「Monex 個人投資家サーベイ」は、個人投資家の相場環境に対する意識調査として毎月アンケートを行い、その調査結果をまとめたものです。2009年10月に第1回サーベイを行い、月次で公表しております。



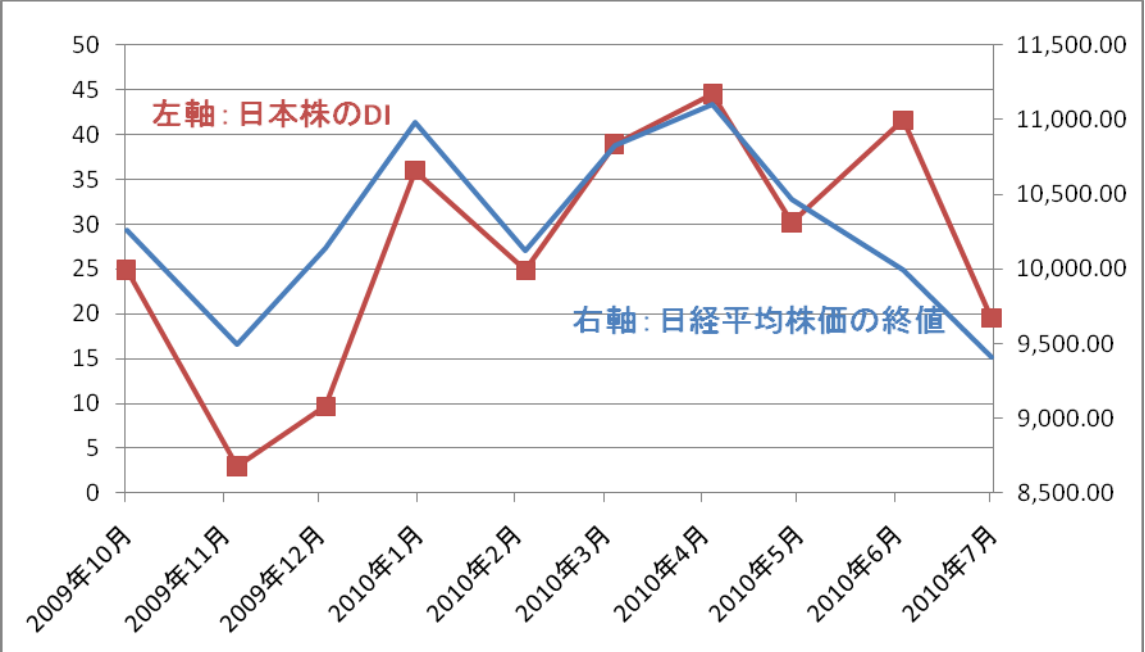
## ■ 調査結果

### 1 株式市場を取り巻く環境について

(1) 今後3ヶ月程度の株価予想（日本、米国、中国の10ヶ月 DI 推移）



今後3ヶ月間の株価予想について、日本、米国、中国とも、DI（※）が下落しました。  
 （※DI：良いと回答した%から悪いと回答した%を引いたポイント）

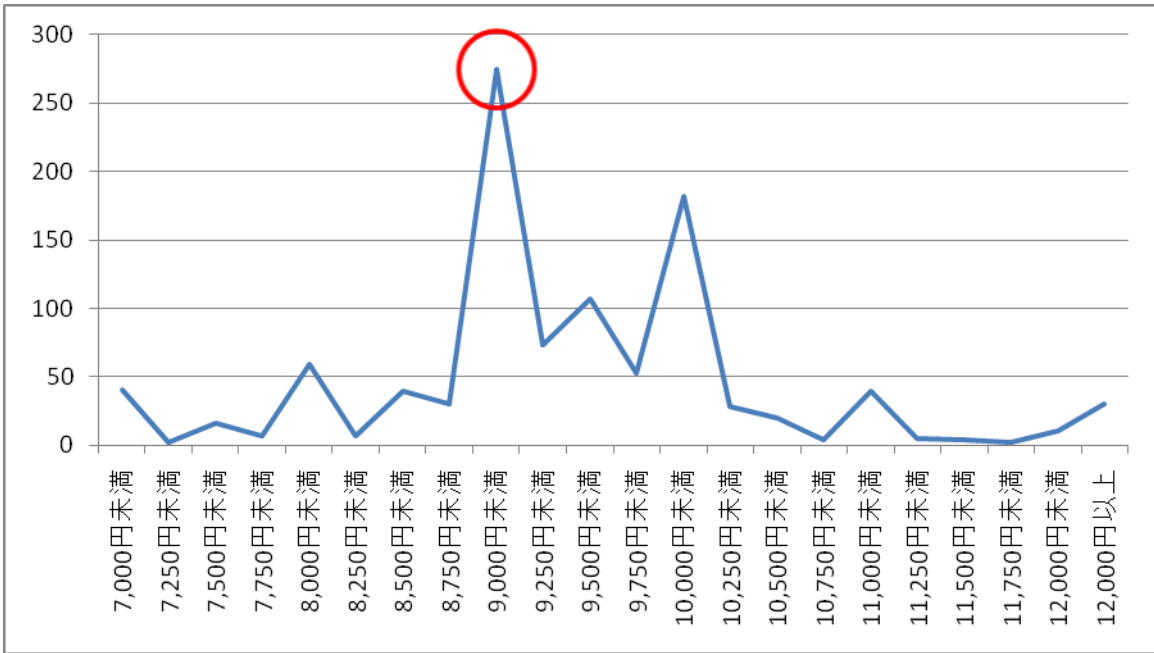


日本株について、日経平均株価の下落を追いかけるかのように、日本株のDIも下がっています。



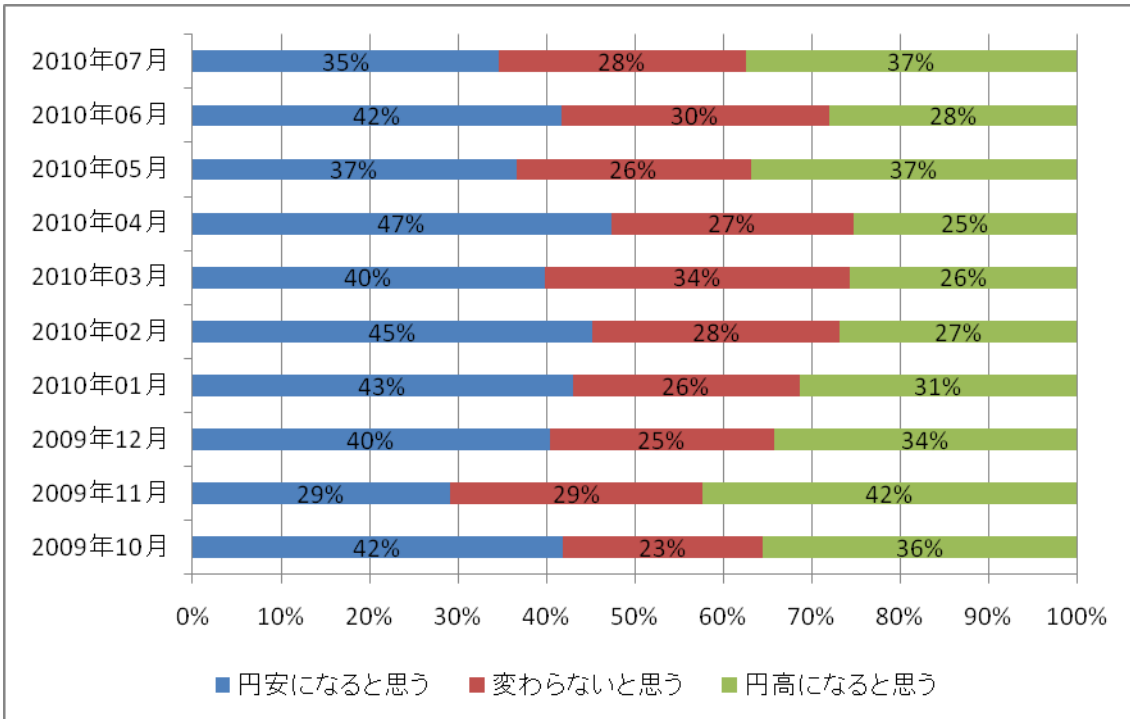
(2) 日本株を買いきたい水準

(日経平均株価がどの水準であれば、日本株を買いたいと思いますか?)



9,000円未満のところに大きな山があります。

(3) 今後3ヶ月程度の米ドル/円相場予想

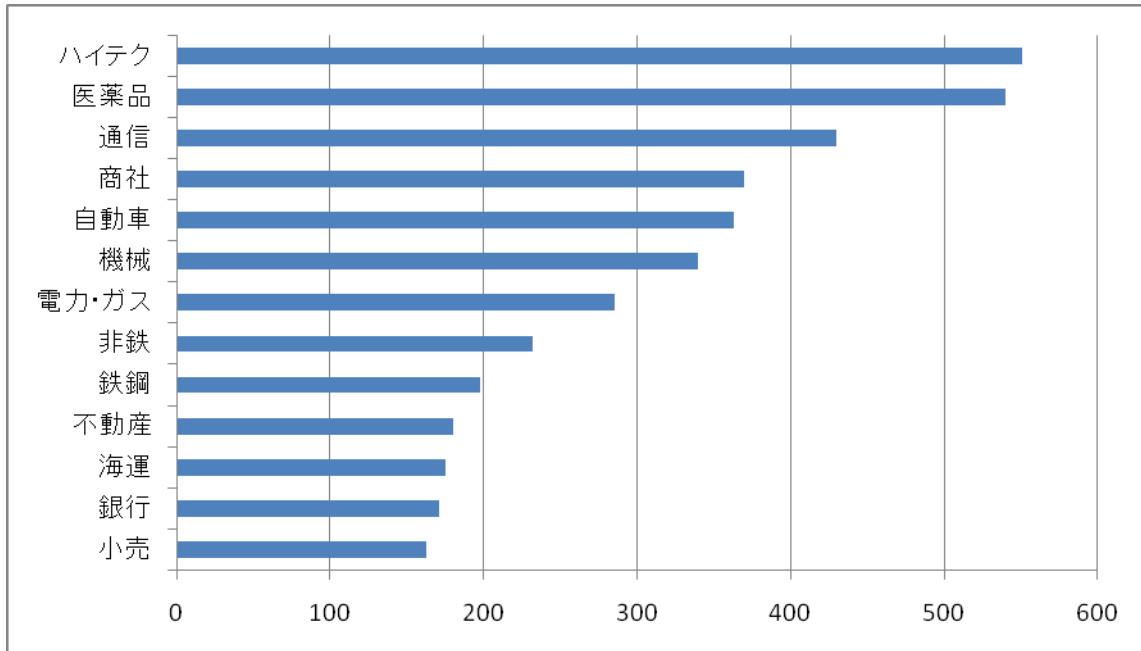


先月と比べ、円高を予想する割合が増えています。



## 2 日本の株式市場について

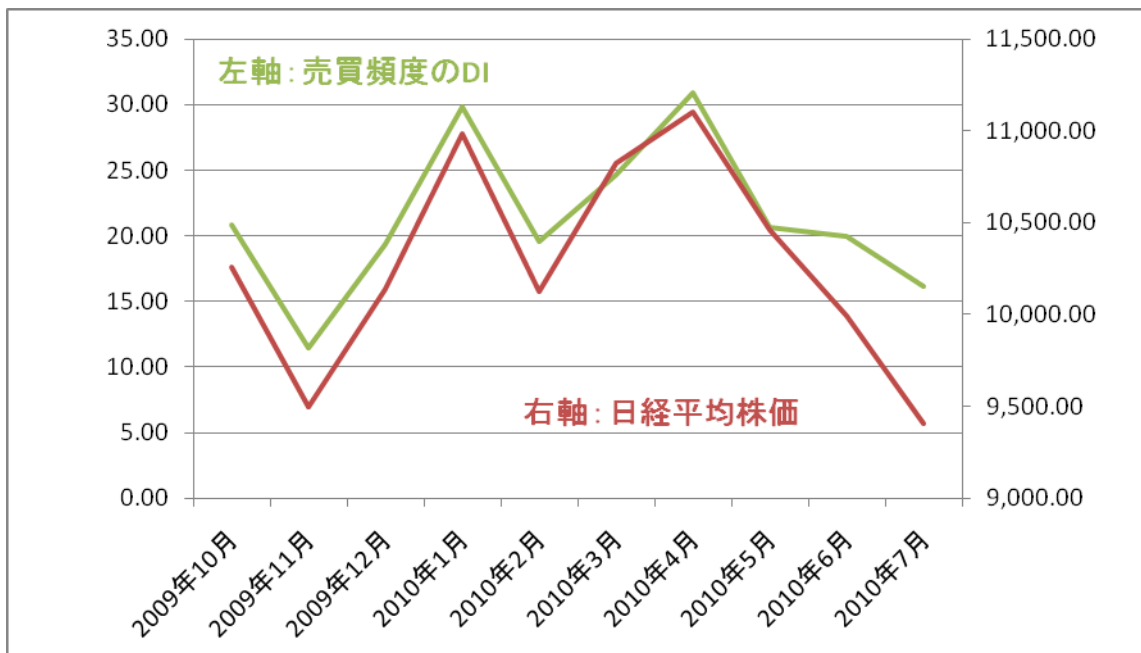
- (1) 日本市場の各業種に対する今後3ヶ月程度の見通し  
(魅力的であると思う業種のランキング)



ハイテク、医薬品、通信の順に人気です。商社が6位(6月)から4位に浮上しました。

## 3 お客様の日本株取引について

- (1) 今後3ヶ月の投資意欲について



日経平均の下落に伴い、お客様の投資意欲も若干減少しているようです。



## ■ 総括

今月の個人投資家サーベイは、7月初旬まで世界的な株安が続く中で調査が行われたこともあり、前月（6月）調査と比較すると、日本、米国株いずれに対する期待が大きく悪化する結果となりました。

各国（日米中）の株式市場に関するサーベイでは、日本株と米国株のDI（今後の3ヶ月先の株価予想、「良い」－「悪い」中立が0）がそれぞれ20まで大きく低下しました。前回調査で42まで改善した日本株についても僅か1ヶ月で、先行き見通しが悪化した格好です。

日本株は、米国株や為替市場に翻弄され、日々の値動きをみても自立性があまりみられない状況となっています。そうした中で、日本株に対して割安感を感じながらも、なかなか積極的な投資に踏み切ることができていないということなのかもしれません。

今回「日本株を買いたいと思う日経平均株価の水準」についての質問については、日経平均9000円が最も多い回答でした。2009年11月末に日経平均株価が9,000円付近まで下落しましたが、当時と同様に9,000円までの下落するリスクを認識する個人投資家が多いようです。

また中国本土株の下落が続いているため、中国株のDIは10と、日本株や米国株を下回る水準まで悪化しています。個人投資家の中国株への関心が極度に低下している模様です。

ドル円相場については、前回調査で減少した「円高になる」という見方が再び増え37%と、2ヶ月前の調査時点と同じ水準まで上昇しました。為替市場ではユーロ安に歯止めがかかりましたが、再びドル円でも円高が始まったことで、円高懸念が再び強まる結果になりました。

今回も皆様方のご協力で、大変貴重なデータを作成・分析することができました。本当にありがとうございました。今回のサーベイが個人投資家の皆様方の投資判断の一助となれば幸いです。

（マネックス証券 チーフ・エコノミスト 村上 尚己）



## ■ 調査の概要と回答者の属性

調査方式： インターネット調査  
 調査対象： マネックス証券に口座を保有している個人投資家  
 回答数： 1,102件  
 調査期間： 2010年7月16日～7月20日

### 【性別】

| 男性    | 女性    |
|-------|-------|
| 81.9% | 18.1% |

### 【年齢】

| 未成年  | 20代  | 30代   | 40代   | 50代   | 60代   | 70歳超 |
|------|------|-------|-------|-------|-------|------|
| 0.3% | 5.3% | 29.2% | 28.0% | 18.0% | 13.1% | 6.2% |

### 【金融資産】

| 500万未満 | 500万<br>～1000万 | 1000万<br>～2000万 | 2000万<br>～5000万 | 5000万<br>～1億 | 1億以上 |
|--------|----------------|-----------------|-----------------|--------------|------|
| 34.0%  | 23.9%          | 17.8%           | 17.6%           | 4.4%         | 2.3% |

### 【売買頻度】

| デイトレ | 週に数回  | 月に数回  | 数ヶ月に1回 | それより少ない |
|------|-------|-------|--------|---------|
| 5.4% | 12.3% | 29.4% | 29.5%  | 23.4%   |

### 【株式投資のご経験】

| 1年未満 | 2年～5年 | 5年～10年 | 10年以上 |
|------|-------|--------|-------|
| 7.8% | 32.9% | 24.4%  | 34.8% |

本情報は当社が実施したアンケートに基づいて作成したものです。

- ・ 本情報は売買のタイミング等を反映したのではなく、また示唆するものではありません。
- ・ 当社は記載した銘柄の取引を推奨し、勧誘するものではありません。
- ・ 当社は本情報の内容に依拠してお客さまが取った行動の結果に対し責任を負うものではありません。
- ・ 銘柄選択や売買タイミングなどの投資にかかる最終決定は、お客さまご自身の判断と責任でなさるようお願いいたします。

## マネックス証券株式会社

金融商品取引業者 関東財務局長（金商）第165号  
 加入協会：日本証券業協会、（社）金融先物取引業協会