



個人投資家サーベイ

個人投資家の皆様の相場環境に対する意識調査のため、2011年5月20日～5月24日にアンケートを実施しました。ご回答くださった皆様には、ご協力に感謝いたします。誠にありがとうございます。今、個人投資家の皆様が、相場をどのようにとらえているのか、調査結果をまとめました。

「Monex 個人投資家サーベイ」は、個人投資家の相場環境に対する意識調査として毎月アンケートを行い、その調査結果をまとめたものです。2009年10月に第1回サーベイを行い、月次で公表しております。

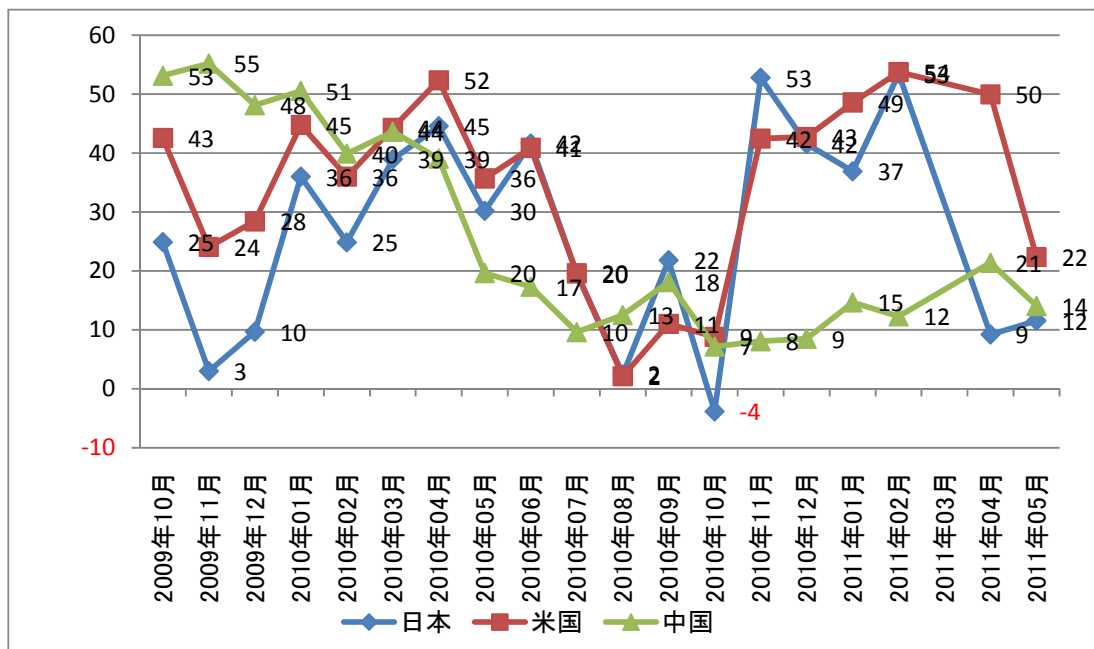
※2011年3月は東日本大震災の状況を鑑み、アンケートを実施しておりません。



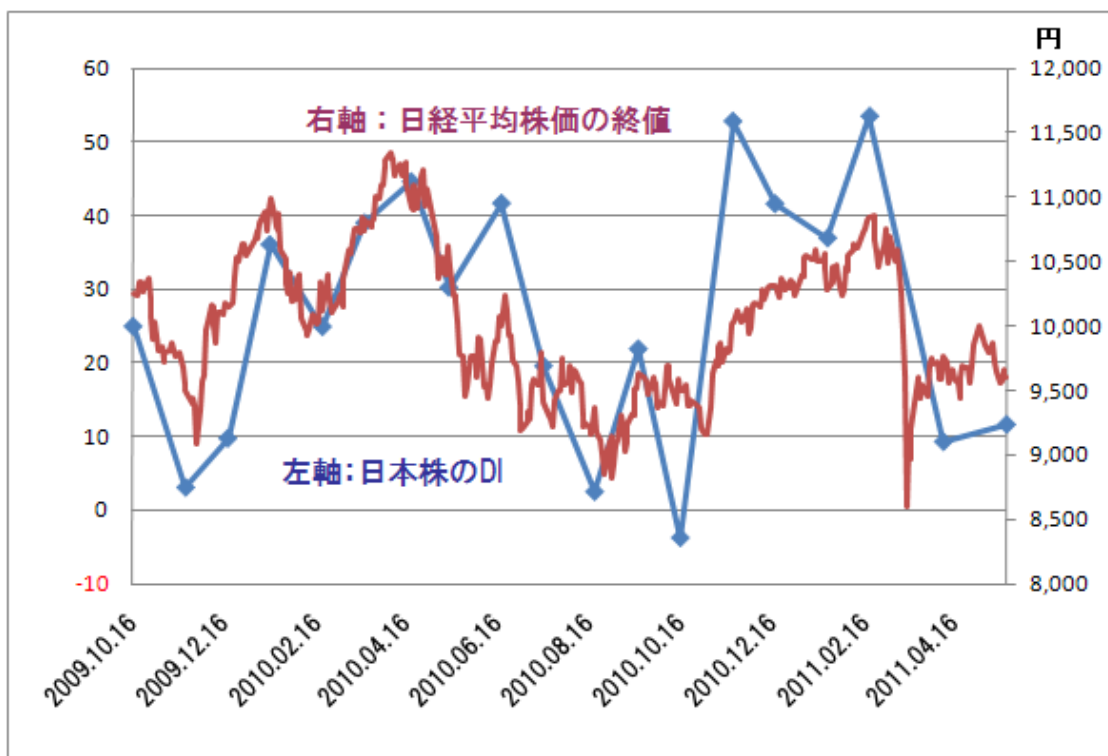
■ 調査結果

1 株式市場を取り巻く環境について

(1) 今後3ヶ月程度の株価予想（日本、米国、中国のDI推移）



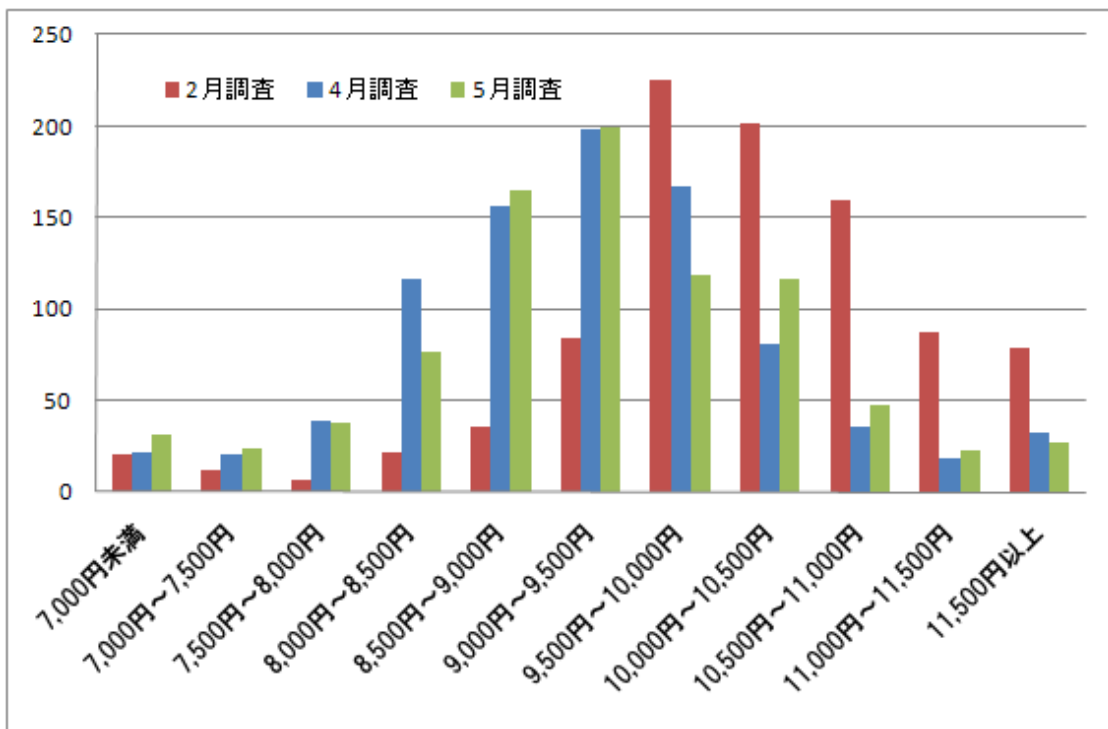
米国株のDI（※）は2010年7月の水準に急低下、日本株は前回の急低下から若干の上昇を見せています。（※DI:「上昇すると思う」と回答した%から「下落すると思う」と回答した%を引いたポイント）



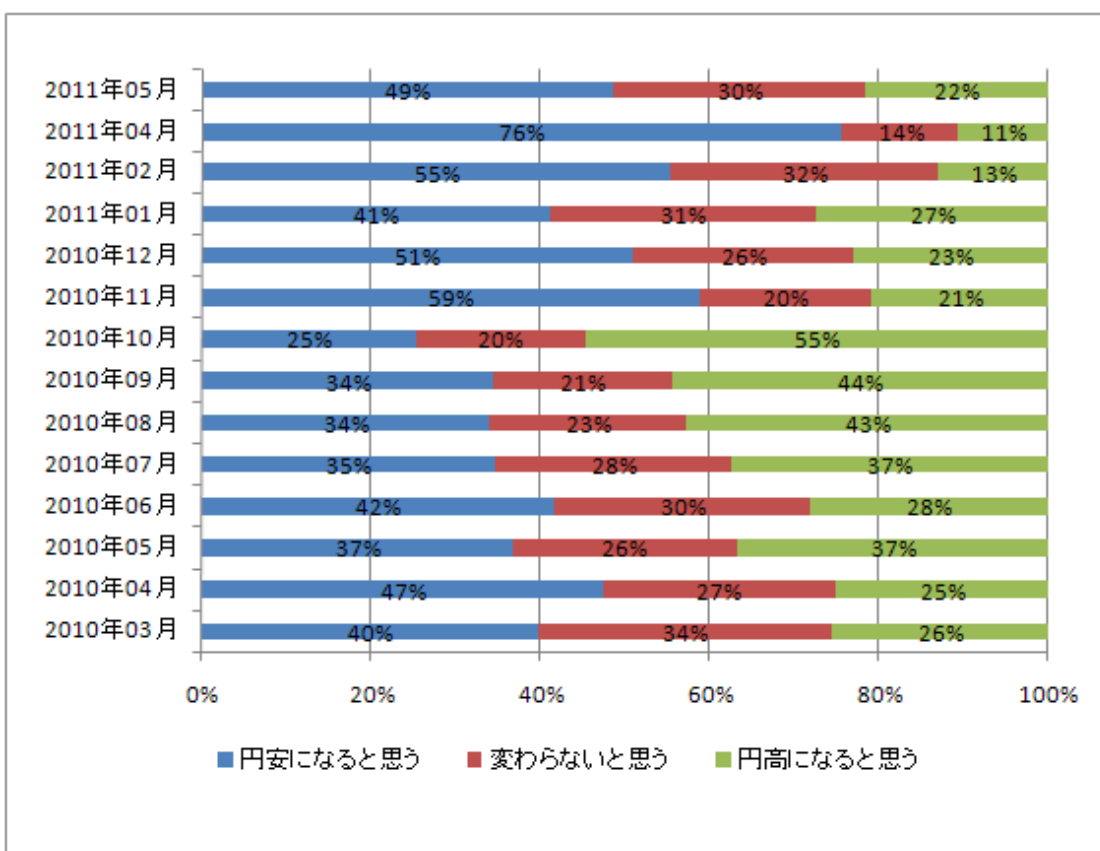
(2) 日本株を買いたい水準



(日経平均株価がどの水準であれば、日本株を買いたいと思いますか?)



(3) 今後3ヶ月程度の米ドル/円相場予想



前回の調査では円安を予想する方が最も高い7割超となりましたが、今回は約5割へと戻しました。また円高を予想する方は前回の2倍となっています。



2 日本の株式市場について

(1) 日本市場の各業種に対する今後3ヶ月程度の見通し (魅力的であると思う業種のランキング)

2011年4月

- 1 医薬品
- 2 ハイテク
- 3 商社
- 4 機械
- 5 通信
- 6 鉄鋼
- 7 自動車
- 8 非鉄
- 9 海運
- 10 不動産
- 11 小売
- 12 銀行
- 13 電力・ガス

2011年5月

- 1 医薬品
- 2 ハイテク
- 3 通信
- 4 商社
- 5 機械
- 6 自動車
- 7 鉄鋼
- 8 非鉄
- 9 海運
- 10 小売
- 11 不動産
- 12 銀行
- 13 電力・ガス

1、2位は前回と変わらず。前回5位だった通信が3位に上昇しました。

3 お客さまの日本株取引について

(1) 今後3ヶ月の投資意欲について



投資意欲のDI (※) は前回調査結果の20から18へと下降しました。(※DI: 売買頻度を増やしたいと回答した%から売買頻度を減らしたいと回答した%を引いたポイント)



■ 総括

今後3ヶ月程度の株価予想を尋ねる質問への回答では、米国株のDI(※)が2010年7月の水準に急低下し、日本株は前回の急低下から若干上昇しました。(※DI:「上昇すると思う」と回答した%から「下落すると思う」と回答した%を引いたポイント)これは今月に入ってから米国株の調整色が色濃くなってきたことを反映しています。これまで度々観察されたように本サーベイの回答には順張りの傾向が見られます。すなわちアンケートを行った時点の市場トレンドをそのまま反映するということです。例えば、市場が下落基調にあれば「下落すると思う」という回答が増えるのです。こうしたそのときの市場トレンドを強く反映する結果となることについて「行動ファイナンス」の観点から解説してみたいと思いますが、ここでは紙幅の都合から別の機会に譲りたいと思います。

日本株を買いたい水準を尋ねる質問に対する回答では、9,000円から9,500円のレンジが一番多いことは前月と変わりませんが、買いたいとするレンジが若干広がったように見えます。

魅力的と思える業種もほとんど変化がないなか通信の順位が上がりました。調査期間にKDDIが年初来高値を更新するなど良好なパフォーマンスを示していることが背景でしょうか。医薬品の1位は不動ですので直近のパフォーマンスの影響ではありませんが、東証33業種の過去1週間(5/17-5/24)の上昇率ランキングでは医薬品が1位、2位が情報・通信となっていることも影響しているものと考えます。

(マネックス証券 チーフ・ストラテジスト 広木 隆)



■ 調査の概要と回答者の属性

調査方式： インターネット調査
 調査対象： マネックス証券に口座を保有している個人投資家
 回答数： 926件
 調査期間： 2011年5月20日～5月24日

【性別】

男性	女性
82.4%	17.6%

【年齢】

未成年	20代	30代	40代	50代	60代	70歳超
0.2%	4.0%	24.7%	30.9%	20.6%	13.5%	6.0%

【金融資産】

500万未満	500万 ～1000万	1000万 ～2000万	2000万 ～5000万	5000万 ～1億	1億以上
31.0%	24.2%	19.9%	17.5%	4.8%	2.7%

【売買頻度】

デイトレ	週に数回	月に数回	数ヶ月に1回	それより少ない
5.7%	12.6%	27.4%	30.8%	23.4%

【株式投資のご経験】

1年未満	2年～5年	5年～10年	10年以上
7.5%	27.9%	27.2%	37.5%

本情報は当社が実施したアンケートに基づいて作成したものです。

- ・ 本情報は売買のタイミング等を反映したものではなく、また示唆するものではありません。
- ・ 当社は記載した銘柄の取引を推奨し、勧誘するものではありません。
- ・ 当社は本情報の内容に依拠してお客さまが取った行動の結果に対し責任を負うものではありません。
- ・ 銘柄選択や売買タイミングなどの投資にかかる最終決定は、お客さまご自身の判断と責任でなさるようお願いいたします。

マネックス証券株式会社

金融商品取引業者 関東財務局長（金商）第165号
 加入協会：日本証券業協会、（社）金融先物取引業協会