



小次郎講師流  
『真・チャート講座』

小次郎講師投資塾塾長  
世紀の教え魔、小次郎講師こと手塚宏二  
収録日：2017年6月6日

※著作権は小次郎講師にあります。無断でコピー、転載、外部の方へ見せることは禁止します。  
※本資料のチャートは全てトレードステーションより抜粋しています。チャートの単位は全て「円」です。  
※銘柄の選択など投資にかかる最終決定はお客様ご自身の判断にてお願いいたします。

# 日本株取引ツール「トレードステーション」における 国内上場有価証券取引に関する重要事項

## <リスク>

国内株式及び国内ETF、REIT、預託証券、受益証券発行信託の受益証券等(以下「国内株式等」)の売買では、株価等の価格の変動や発行者等の信用状況の悪化等により元本損失が生じることがあります。また、国内ETF等の売買では、裏付けとなっている資産の株式相場、債券相場、金利水準、為替相場、不動産相場、商品相場等(これらの指数を含む。)や評価額の変動により、元本損失が生じることがあります。信用取引では、元本(保証金)に比べ、取引額が最大3.3倍程度となる可能性があるため、価格、上記各指数等の変動、又は発行者の信用状況の悪化等により元本を上回る損失(元本超過損)が生じることがあります。

## <保証金の額又は計算方法>

信用取引では、売買金額の30%以上かつ30万円以上の保証金が必要です。

## <手数料等(税抜)>

国内株式等のインターネット売買手数料は、一日の約定金額1,000万円ごとに最大5,000円かかります。単元未満株のインターネット売買手数料は、約定金額に対し0.5%(最低手数料48円)を乗じた額がかかります。国内ETF等の売買では、保有期間に応じて信託報酬その他手数料がかかることがあります。

なお、当社が定める一定の条件を満たすお客様向けの特別手数料を用意しています。詳細はウェブサイトをご覧ください。

## <その他>

お取引の際は、当社ウェブサイトに掲載の「契約締結前交付書面」、「上場有価証券等書面」、「リスク・手数料などの重要事項に関する説明」及び「日本株取引サービス『トレードステーション』に係るご注意事項」

<https://info.monex.co.jp/ts-support-info/information/post.html>を必ずお読みください。

本セミナーでは、セミナーでご紹介する商品等の勧誘を行うことがあります。

マネックス証券株式会社及び説明者は、セミナー及び関連資料等の内容につき、その正確性や完全性について意見を表明し、保証するものではありません。情報、予想及び判断は有価証券の購入、売却、デリバティブ取引、その他の取引を推奨し、勧誘するものではありません。過去の実績や予想・意見は、将来の結果を保証するものではありません。

提供する情報等は作成時又は提供時現在のものであり、今後予告なしに変更・削除されることがございます。当社及び説明者はセミナー及び関連資料等の内容に依拠してお客様が取った行動の結果に対し責任を負うものではありません。

銘柄の選択、売買価格などの投資にかかる最終決定は、お客様ご自身の判断と責任でなさるようお願いいたします。なお、セミナー及び関連資料等は当社及び情報提供元の事前の書面による了解なしに複製・配布することはできません。記載内容に関するご質問・ご照会等にはお応え致しかねますので、あらかじめご容赦ください。

### 【マネックス証券株式会社について】

金融商品取引業者 関東財務局長(金商)第 165 号

加入協会: 日本証券業協会、一般社団法人 金融先物取引業協会、一般社団法人 日本投資顧問業協会

# 第3回、移動平均線



移動平均線を制するものが  
チャート分析を制する！

# 小次郎講師流テクニカル指標マスターの五カ条！

① 計算式を覚える

② 計算式の意味を理解する

③ 計算式を元にその指標がどこを見ているのかを知る

④ 売買サインを学ぶ

⑤それが何故買いサインなのか、何故売りサインなのかを知る

# 『移動平均線』

「チャート分析は移動平均線に始まり、移動平均線に終わる」  
「移動平均線を制するものがチャート分析を制する！」などと言われる！



# 移動平均線とは？

## 移動平均線とは

- 代表的なトレンド系テクニカル指標。
- 1960年に発表された「グランビルの法則」で有名になる。

## 移動平均線の計算式

- $N$ 日移動平均線 = (本日の終値 + 昨日の終値 + 昨日の終値 + ... + (N-1)日前の終値) ÷ N

# 移動平均線は何のためにある？①



①値動きをなめらかにする。

値動きをなめらかにすると  
トレンドがわかりやすくなる！



## 移動平均線は何のためにある？②



②過去の平均点買値(売値)と比較する。

買っている人(売っている人)がどれくらい儲かっているか、どれくらい損しているか！

# ゴールデンクロスが何故買いチャンス？



ゴールデンクロスとはそれまでマイナスだった買い方がプラスに転じる場所。

つまりそれまで不安でいつ売ろうかと考えていた投資家が強気になって買い進む分岐点。

※デッドクロスはこの逆の考え方

# 移動平均線大循環分析

## 移動平均線の3本使い

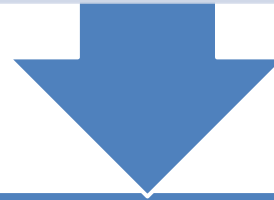
短期5日移動平均線  
中期20日移動平均線  
長期40日移動平均線



# パーフェクトオーダーと呼ばれるエッジ！

## 買いにエッジがある場面

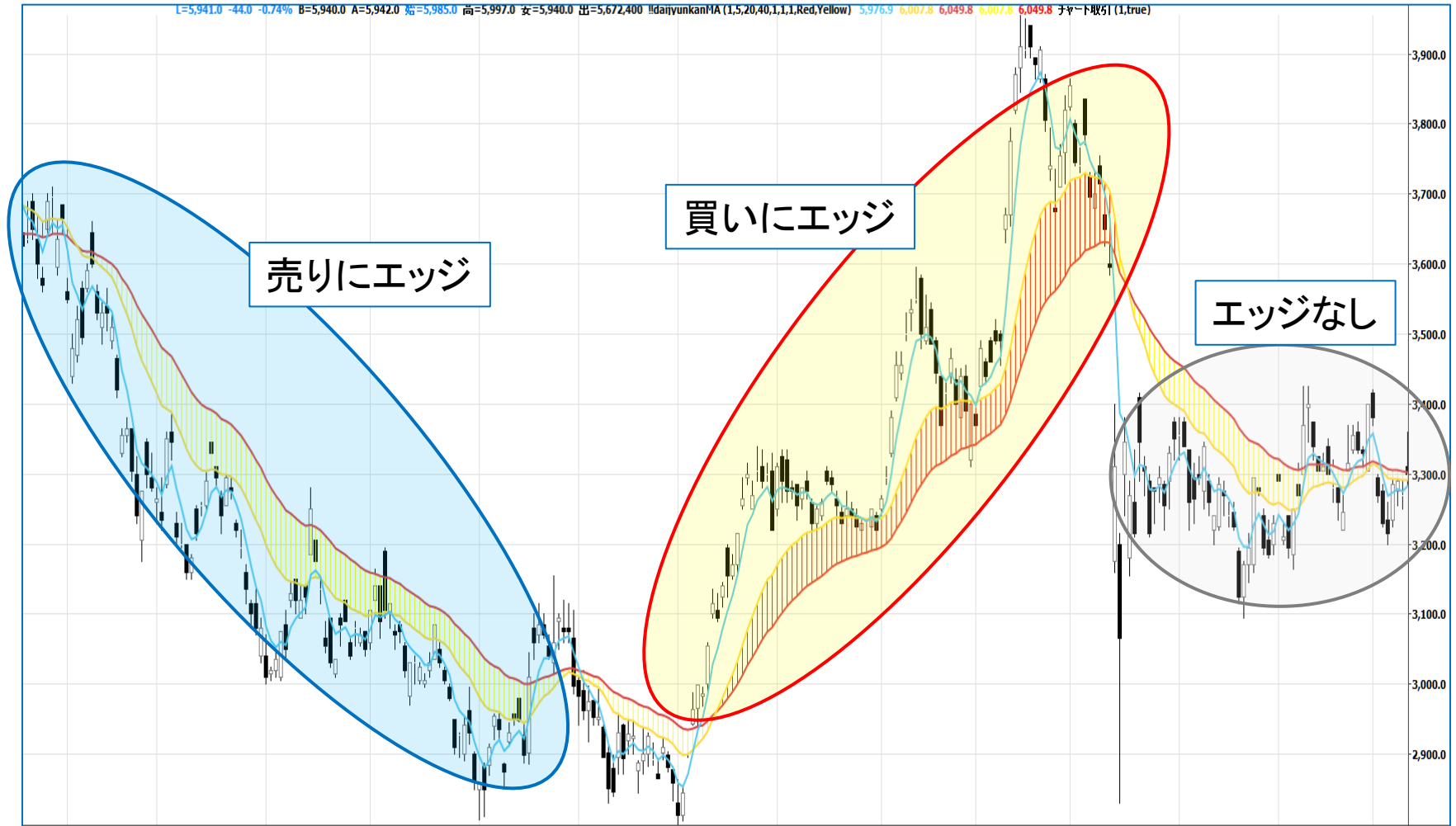
上から短期・中期・長期という並び順で、3本の移動平均線  
が右肩上がり



## (空)売りにエッジがある場面

下から短期・中期・長期という並び順で、3本の移動平均線  
が右肩下がり

# エッジのあるところないところ！



# 何故3本使うのか？！

大循環分析ではもみあい時にシグナルが出るのを大幅に減らすことに成功！



# 移動平均線3本使いのメリット

## あらゆる時間軸で有効！

- 分足・時間足等短期売買にも、日足・週足・月足等中長期の売買にも有効

## あらゆる市場で有効！

- 株式・FX・コモディティ等、全ての市場で同様に使える

## 初心者にわかりやすい！

- ビジュアルであり、直感的にわかりやすい
- そして初心者が勝つために一番大事な、「一番おいしいところをしっかりと取る」という考え方に最も合っているテクニカルチャートである！

①(ステージ1)



安定上昇期

②(ステージ2)



上昇相場の終焉

移動平均線大循環の法則！

③(ステージ3)



下降相場の入り口



安定下降期

④(ステージ4)

⑥(ステージ6)



上昇相場の入り口

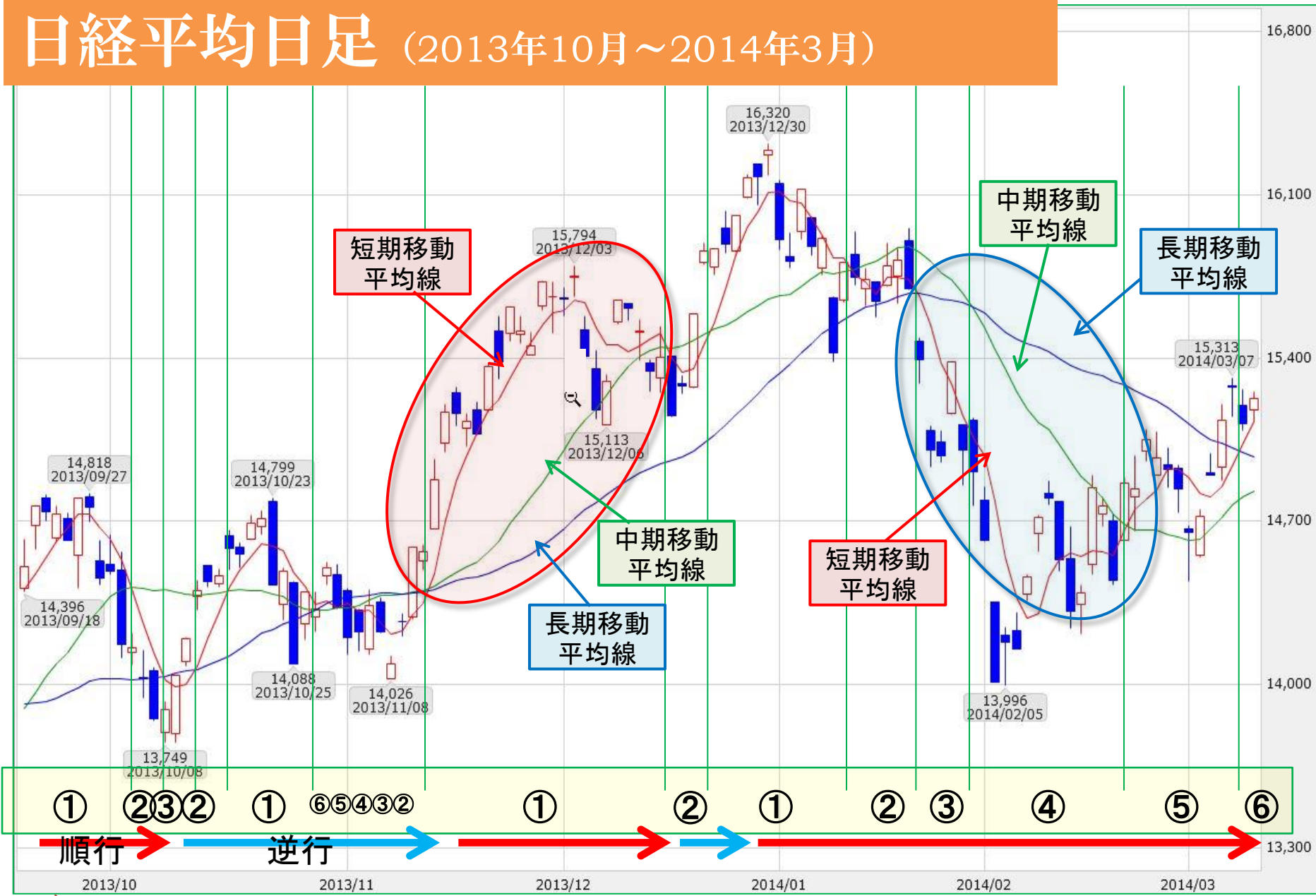
⑤(ステージ5)



下降相場の終焉



# 日経平均日足 (2013年10月~2014年3月)



# 大循環分析の重要な性質！

① 移動平均線の並び順(ステージ)は基本的に順行で動き一段階ずつ動く。

※3本の線が1点でクロスする場合を除く。

② 一時的に逆行することもある。

③ 順行約7割、逆行約3割。逆行も1段階ずつ推移。

④ 逆行は一時的。必ず最終的に順行に戻る！

この性質を把握すればトレードがとても簡単になる！

お疲れさまでした。



小次郎講師