



小次郎講師流
『真・チャート講座』

小次郎講師投資塾塾長
世紀の教え魔、小次郎講師こと手塚宏二
収録日：2017年6月14日

※著作権は小次郎講師にあります。無断でコピー、転載、外部の方へ見せることは禁止します。
※チャートの単位は全て「円」です。本チャートの資料で出所の記載がないものは全てトレードステーションより抜粋しています。
※銘柄の選択など投資にかかる最終決定はお客様ご自身の判断にてお願いいたします。

日本株取引ツール「トレードステーション」における 国内上場有価証券取引に関する重要事項

<リスク>

国内株式及び国内ETF、REIT、預託証券、受益証券発行信託の受益証券等(以下「国内株式等」)の売買では、株価等の価格の変動や発行者等の信用状況の悪化等により元本損失が生じることがあります。また、国内ETF等の売買では、裏付けとなっている資産の株式相場、債券相場、金利水準、為替相場、不動産相場、商品相場等(これらの指数を含む。)や評価額の変動により、元本損失が生じることがあります。信用取引では、元本(保証金)に比べ、取引額が最大3.3倍程度となる可能性があるため、価格、上記各指数等の変動、又は発行者の信用状況の悪化等により元本を上回る損失(元本超過損)が生じることがあります。

<保証金の額又は計算方法>

信用取引では、売買金額の30%以上かつ30万円以上の保証金が必要です。

<手数料等(税抜)>

国内株式等のインターネット売買手数料は、一日の約定金額1,000万円ごとに最大5,000円かかります。単元未満株のインターネット売買手数料は、約定金額に対し0.5%(最低手数料48円)を乗じた額がかかります。国内ETF等の売買では、保有期間に応じて信託報酬その他手数料がかかることがあります。

なお、当社が定める一定の条件を満たすお客様向けの特別手数料を用意しています。詳細はウェブサイトをご覧ください。

<その他>

お取引の際は、当社ウェブサイトに掲載の「契約締結前交付書面」、「上場有価証券等書面」、「リスク・手数料などの重要事項に関する説明」及び「日本株取引サービス『トレードステーション』に係るご注意事項」

<https://info.monex.co.jp/ts-support-info/information/post.html>を必ずお読みください。

本セミナーでは、セミナーでご紹介する商品等の勧誘を行うことがあります。

マネックス証券株式会社及び説明者は、セミナー及び関連資料等の内容につき、その正確性や完全性について意見を表明し、保証するものではありません。情報、予想及び判断は有価証券の購入、売却、デリバティブ取引、その他の取引を推奨し、勧誘するものではありません。過去の実績や予想・意見は、将来の結果を保証するものではありません。

提供する情報等は作成時又は提供時現在のものであり、今後予告なしに変更・削除されることがございます。当社及び説明者はセミナー及び関連資料等の内容に依拠してお客様が取った行動の結果に対し責任を負うものではありません。

銘柄の選択、売買価格などの投資にかかる最終決定は、お客様ご自身の判断と責任でなさるようお願いいたします。なお、セミナー及び関連資料等は当社及び情報提供元の事前の書面による了解なしに複製・配布することはできません。記載内容に関するご質問・ご照会等にはお応え致しかねますので、あらかじめご容赦ください。

【マネックス証券株式会社について】

金融商品取引業者 関東財務局長(金商)第 165 号

加入協会: 日本証券業協会、一般社団法人 金融先物取引業協会、一般社団法人 日本投資顧問業協会

第7回、ボリンジャーバンド後編



ボリンジャーバンドは
3つ視点で分析する！

第4部



%bチャート、バンドワイズチャートとは？

%bチャート、バンドワイズチャート



ボリンジャーバンドの3つの視点

ミッドバンド

- 20日(単純)移動平均線
- 中期トレンドの方向性

%bチャート

- $\%b = (\text{価格} - \text{バンド下限}) \div (\text{バンド上限} - \text{バンド下限})$
- 相対的価格の高さ

Bandwidth(バンド幅)

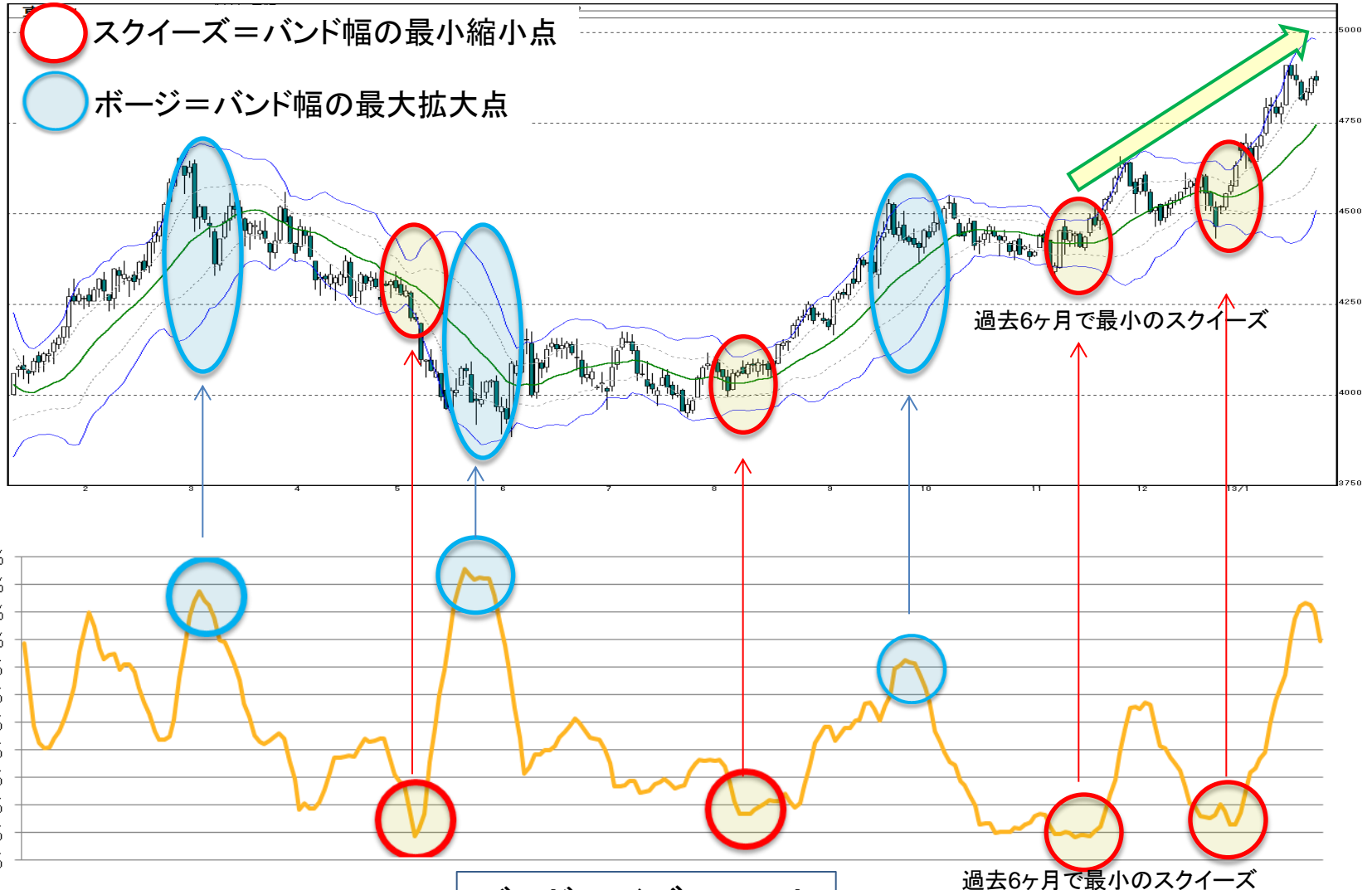
- $\text{Bandwidth} = (\text{バンド上限} - \text{バンド下限}) \div \text{ミッドバンド}$
- バンド幅 = 過去20日間のボラティリティ

ミッドバンドでトレンドを判定



※出所: 講師作成

バンド幅でトレンドの転換点を見極める



ボージとスクイーズを探せ

ボージ・スクイーズとは？

- バンド幅が前後の期間の中で最大に広がっているところがボージ。
- バンド幅が前後の期間の中で最小に狭まっているところがスクイーズ。

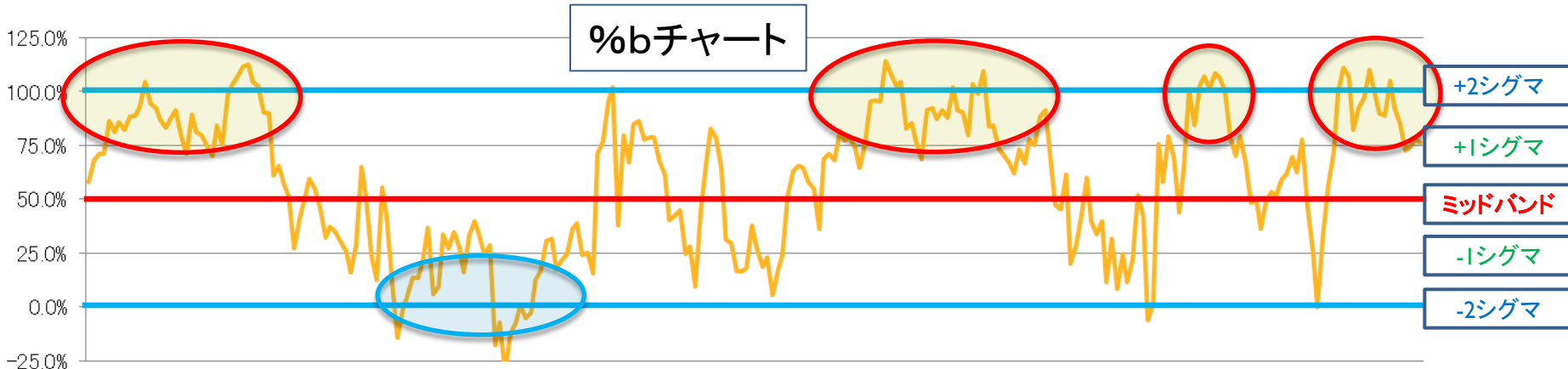
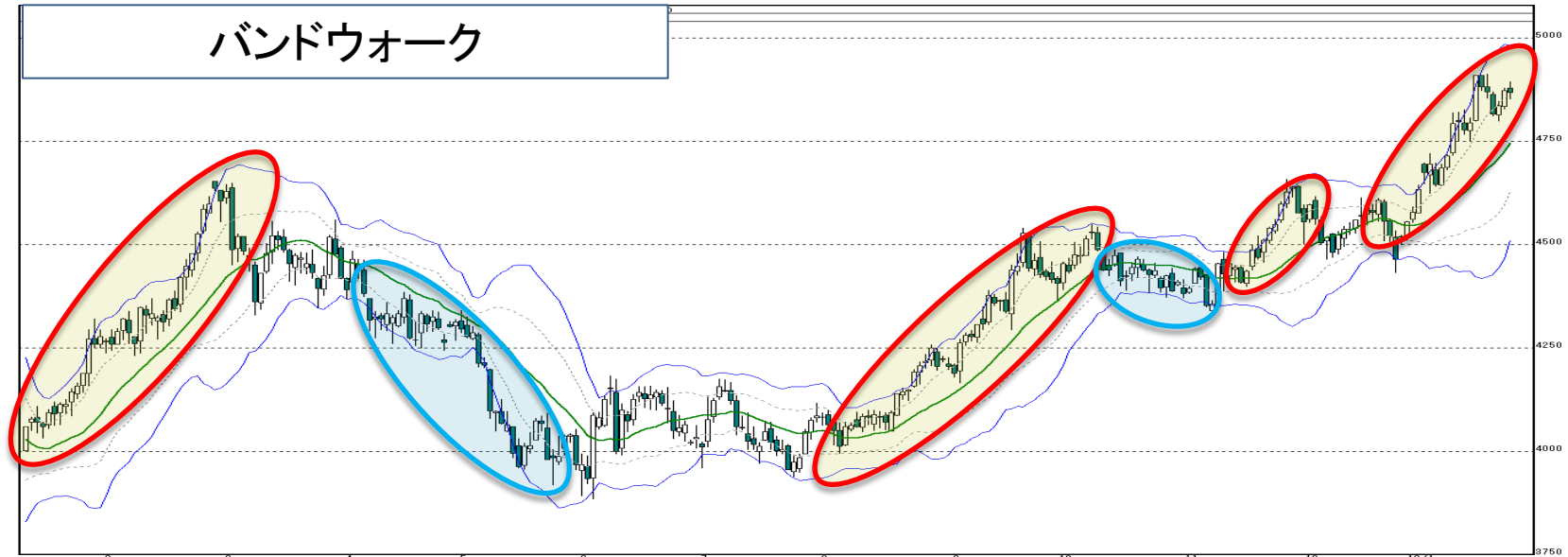
ボージとスクイーズがトレンド転換を教えてくれる！

- どちらもトレンド転換を示すが、どちらかといえば、スクイーズは新しいトレンドの始まりを示し、ボージはトレンドの終了を示す。

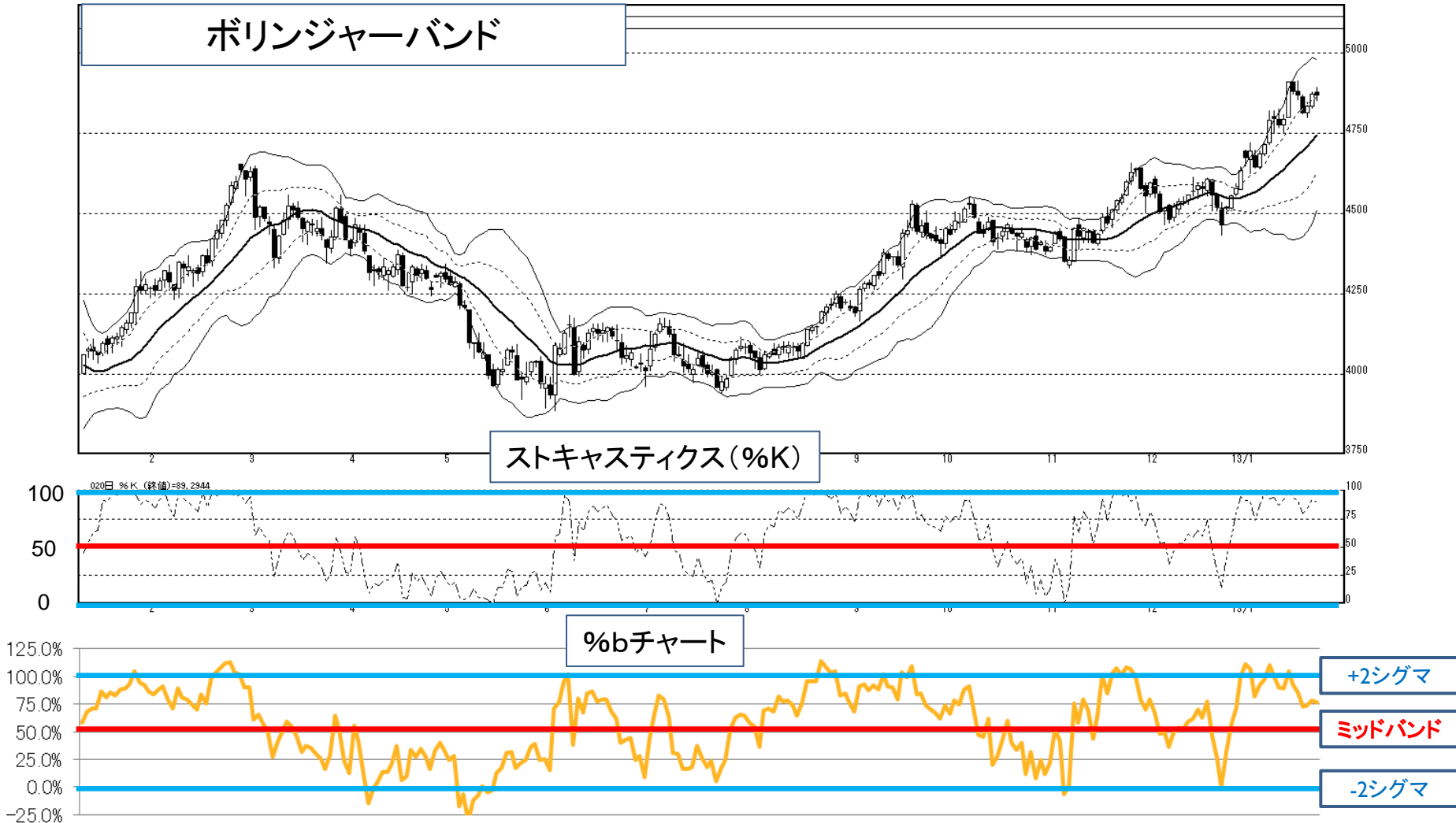
仕掛けポイント

- スクイーズの後にバンドの広がりを確認
- そのとき価格がバンド上限(+2シグマ)にタッチしたら買い、バンド下限(-2シグマ)にタッチしたら売り。

%bチャートとは？



(参考) %bチャート≒ストキャスティクス



第5部



ボリンジャーバンド極意
書！

ボリンジャーバンド極意書

ミッドバンド	上昇期			もみあい期			下落期		
	バンド幅	拡大	横ばい	縮小	拡大	横ばい	縮小	拡大	横ばい
	初期は上昇トレンド形成のサイン	安定上昇	トレンド転換へ ※縮小で押し目を迎え、その後再上昇というパターンもあり。	もみあい期に拡大はあまりない。少し拡大してもすぐ縮小し元に戻る。	安定もみあい ※この時期は逆張りが有効	もみあい期の終了の予兆 スクイーズ後、新たなトレンド発生	初期は下降トレンド形成のサイン	安定下降	トレンド転換へ ※縮小で戻しを迎え、その後再下降というパターンもあり。
	トレンド形成後、加熱して拡大するとその後急落の可能性あり。						その前のトレンドが大きな上昇相場であれば、急落時に急拡大。そしてその後の戻しで縮小。(ボージとなる。)		
	① → ②	③	④	⑤	⑥	⑦ → ⑧	⑨		

ミッドバンド	上昇期			もみあい期			下落期		
バンドワイズ	拡大	横ばい	縮小	拡大	横ばい	縮小	拡大	横ばい	縮小
	①	②	③	④	⑤	⑥	⑦	⑧	⑨
天オゾーン	初期に天才が現れる。これが新たなトレンドスタートの象徴。	天オゾーンと秀オゾーンを行ったり来たりしながら上昇していく。(バンドウォーク)			逆張りのチャンス	スクイーズの後に天オゾーンに入ったら上昇トレンド発生の初期シグナル。(ダマシあり)			
秀オゾーン		安定上昇						トレンド転換	
凡才(中の上)		押し目の限界点			バンドの上限と下限の間をきれいに رفتり来たりする。			トレンド転換の予兆	
凡才(中の下)		トレンド転換の予兆						戻しの限界点	
鈍オゾーン		トレンド転換						安定下降	
変人ゾーン	<div style="border: 1px solid blue; padding: 5px; text-align: center;"> 小次郎講師流 ボリバン極意書続き </div>				逆張りのチャンス	スクイーズの後に変人ゾーンに入ったら下降トレンド発生の初期シグナル。(ダマシあり)	初期に変人が現れる。これがトレンド形成の象徴となる。過熱上昇の後の急落であれば、その後に反動あり。	鈍オゾーンと変人ゾーンを行ったり来たりしながら下降していく。	

+2

+1

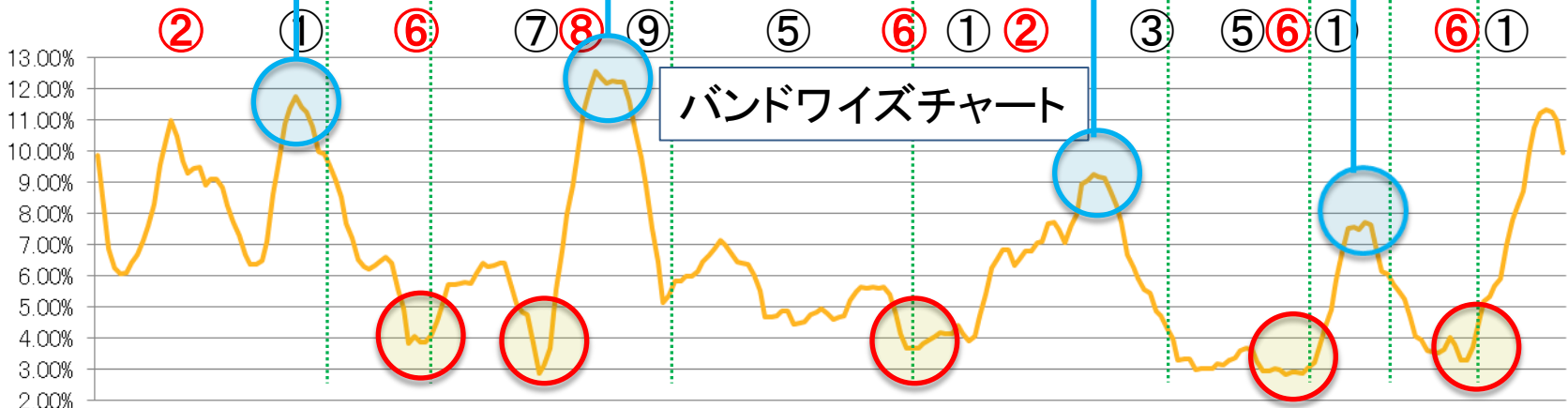
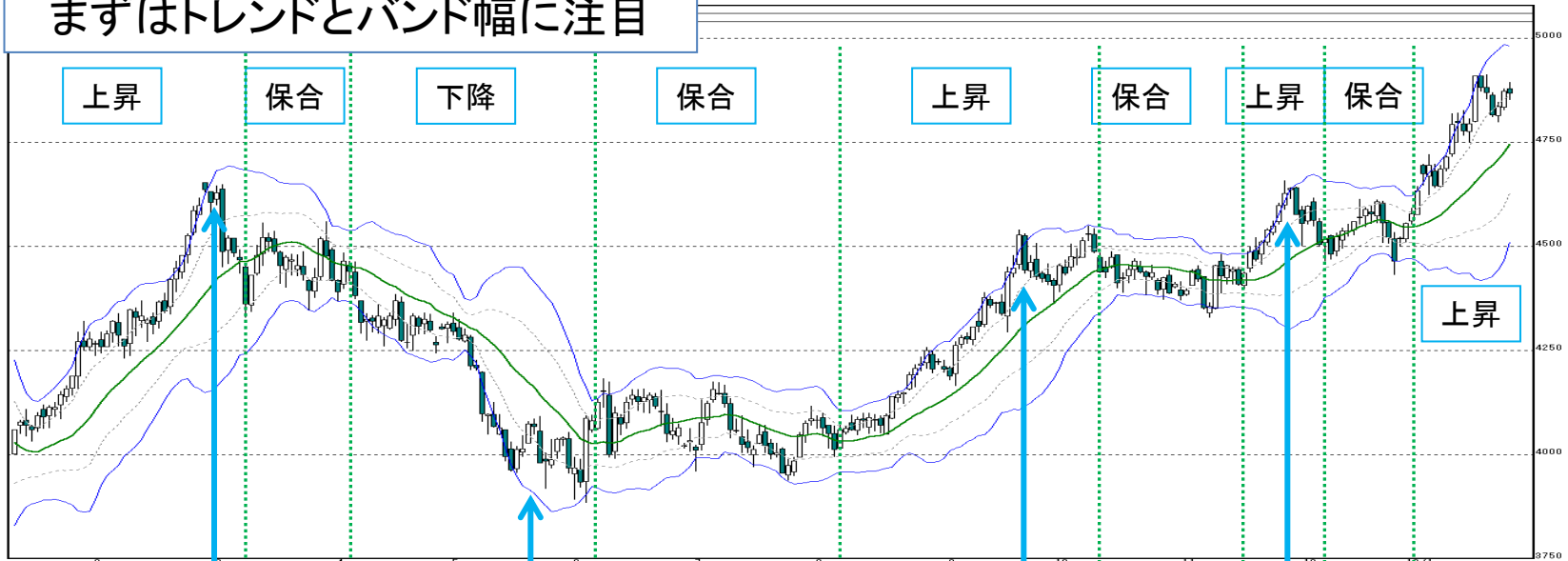
ミッド
バンド

-1

-2

極意書の使い方

まずはトレンドとバンド幅に注目



お疲れさまでした。



小次郎講師